



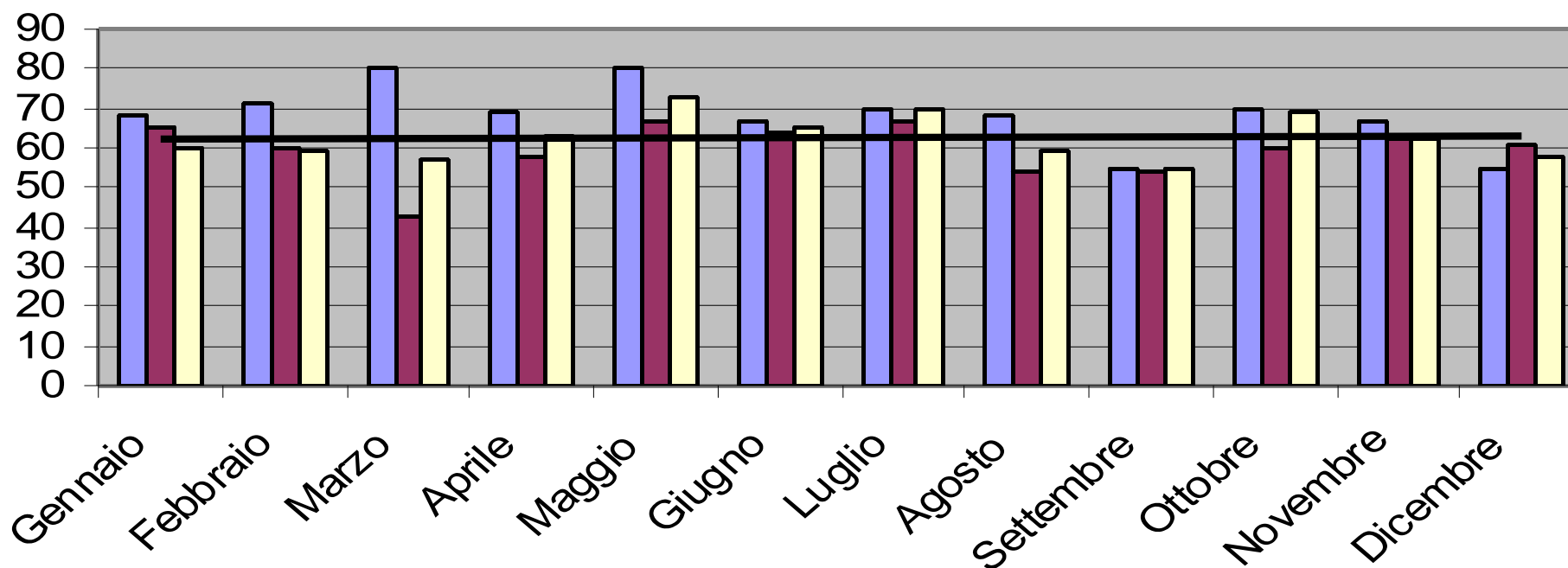
L'uomo, il nostro valore più importante

Analisi Grafica Indicatori Clinici anno 2013

Attività Mensili Proposte

2011 2012 2013 Lineare (2013)

L'uomo, il nostro valore più importante

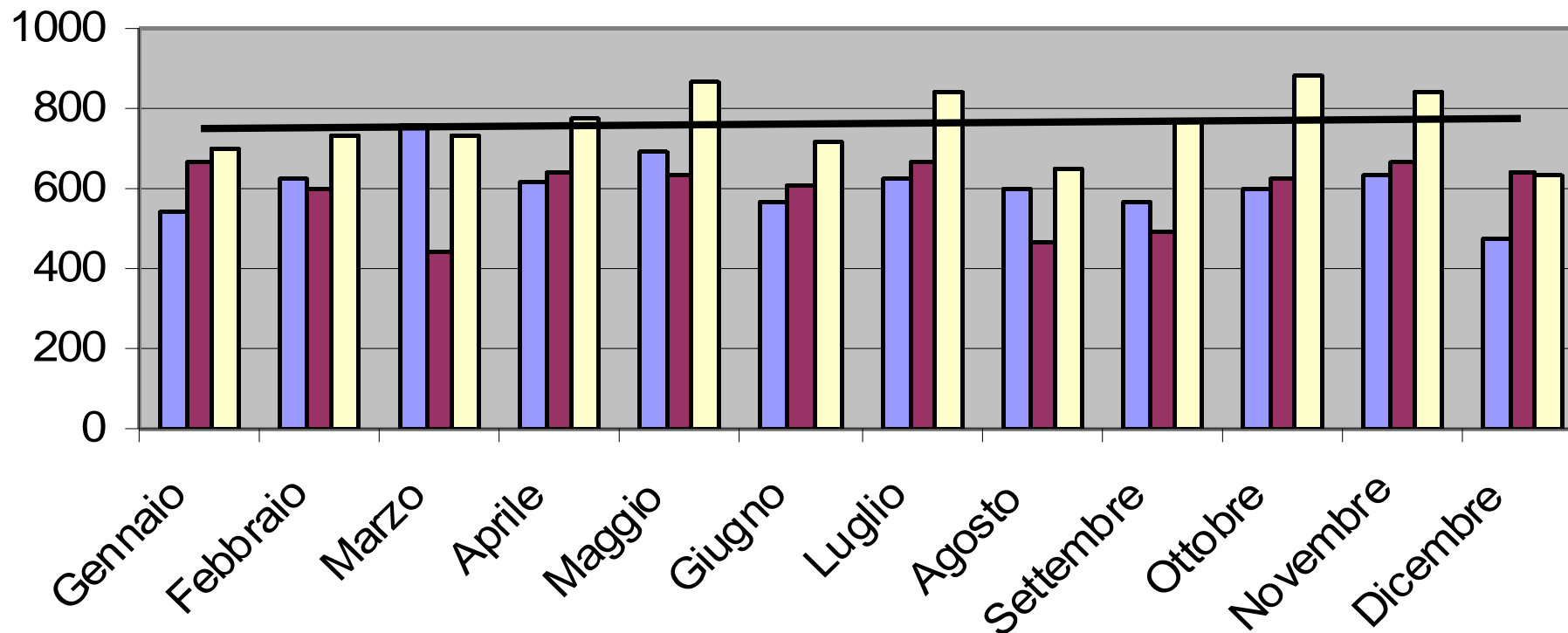


Confrontando le attività proposte nei 3 anni verificiamo una graduale decrescita nel numero delle attività a cui segue una distribuzione più omogenea ed una stabilizzazione; attualmente tendenzialmente in crescita. Le medie mensili delle proposte effettuate sono state nel 2011 di 68, nel 2012 di 60 e nel 2013 di 62. Già in precedenza avevamo segnalato l'opera di focalizzazione sulle attività ritenute più valide e rispondenti alle necessità del progetto psicoriabilitativo; sarà utile pertanto confrontare tali dati con i successivi indici.

Partecipanti alle Attività

2011 2012 2013 Lineare (2013)

L'uomo, il nostro valore più importante

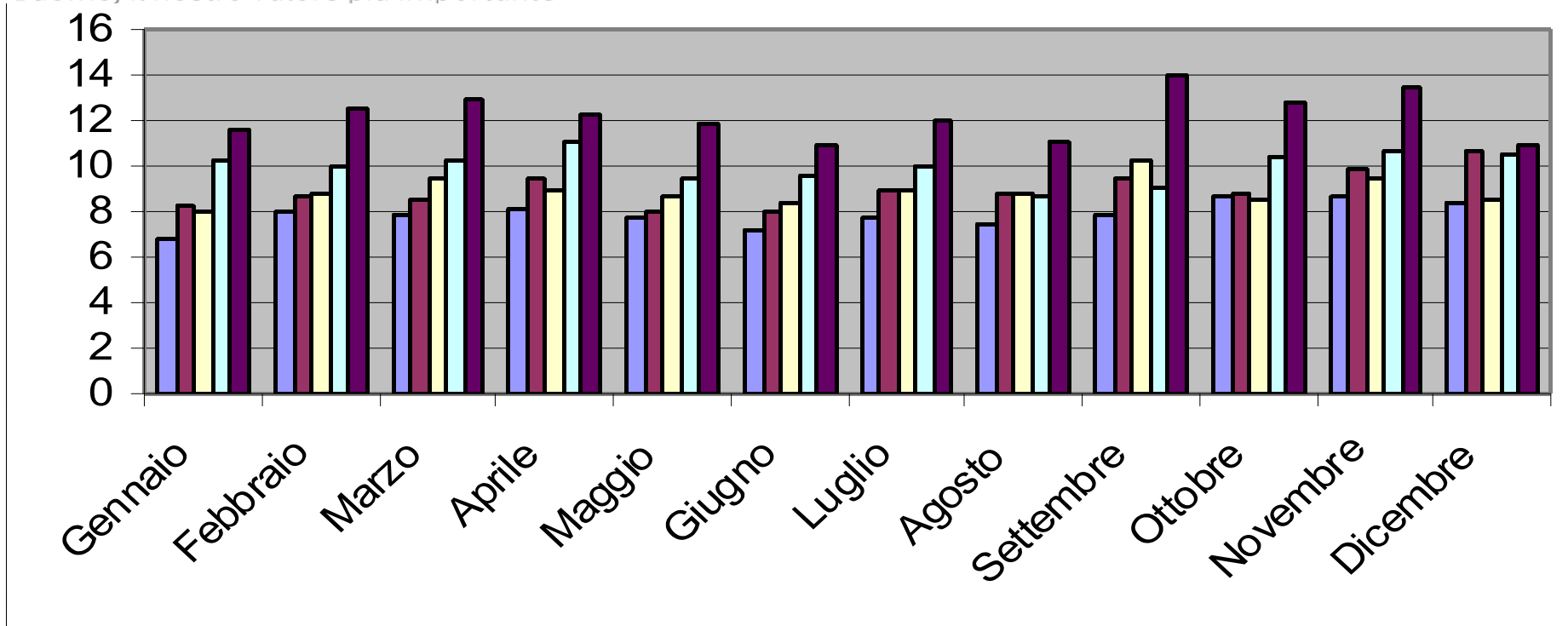


Nei due anni precedenti partecipavano mediamente alle attività proposte 600 pazienti. Mentre nel 2013 la partecipazione sale a 762. Un aumento significativo, pari ad un 25% in più rispetto al passato. Inoltre la tendenza è ad aumentare.

Partecipazione Media alle Attività

■ 2009
 ■ 2010
 ■ 2011
 ■ 2012
 ■ 2013

L'uomo, il nostro valore più importante



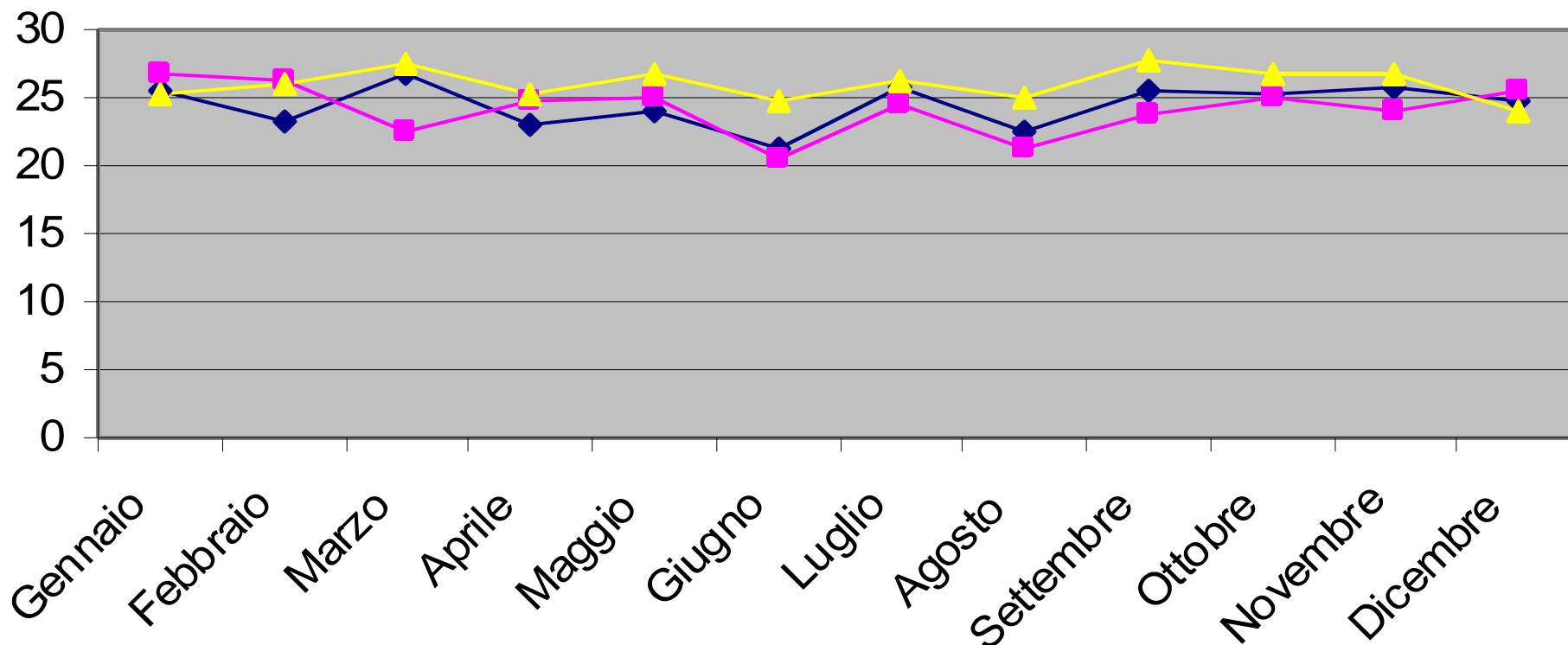
Chiaramente da quanto suddetto risulta un significativo incremento nella partecipazione alle attività, mediamente più di 12 persone a incontro. Uno stacco di 4 unità dal 2009 ad oggi e di 2 unità rispetto al 2012.

Riteniamo che tali variazioni, decisamente incoraggianti, siano alimentate sia dal cambiamento intestino alla comunità, sempre più attenta al progetto psicoriabilitativo e ad una politica emancipativa del soggetto, sia dai nuovi ingressi, maggiormente motivati e meno condizionati da fenomeni d'istituzionalizzazione.

Partecipazione Media all'Assemblea

—◆— 2011 —■— 2012 —▲— 2013

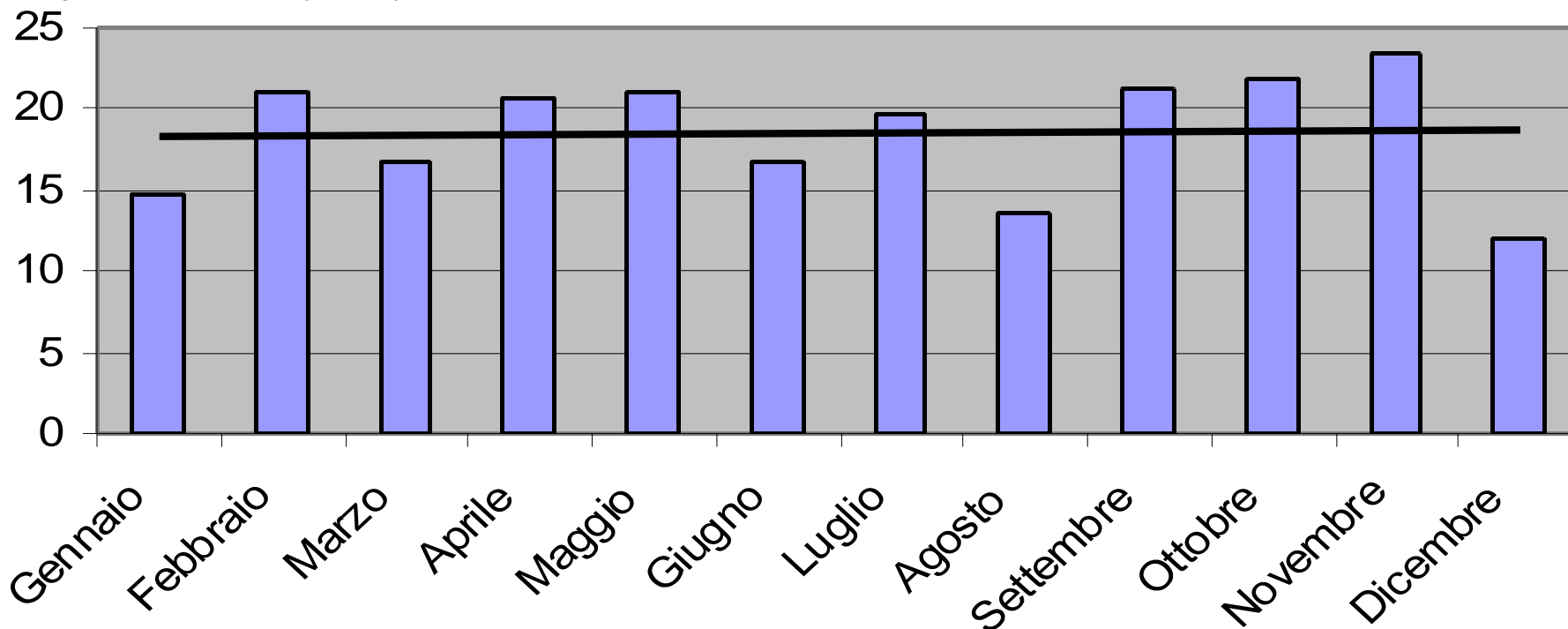
L'uomo, il nostro valore più importante



L'incremento si registra anche durante le assemblee comunitarie, che quest'anno hanno raggiunto, in alcuni incontri, i 30 partecipanti. Riscontro confermato anche dal confronto delle medie partecipative. Nel 2011 di 24,17, nel 2012 di 24,13 e nel 2013 di 26 persone mediamente presenti.

Presenza Media ai Gruppi Abilità a partecipazione aperta 2013

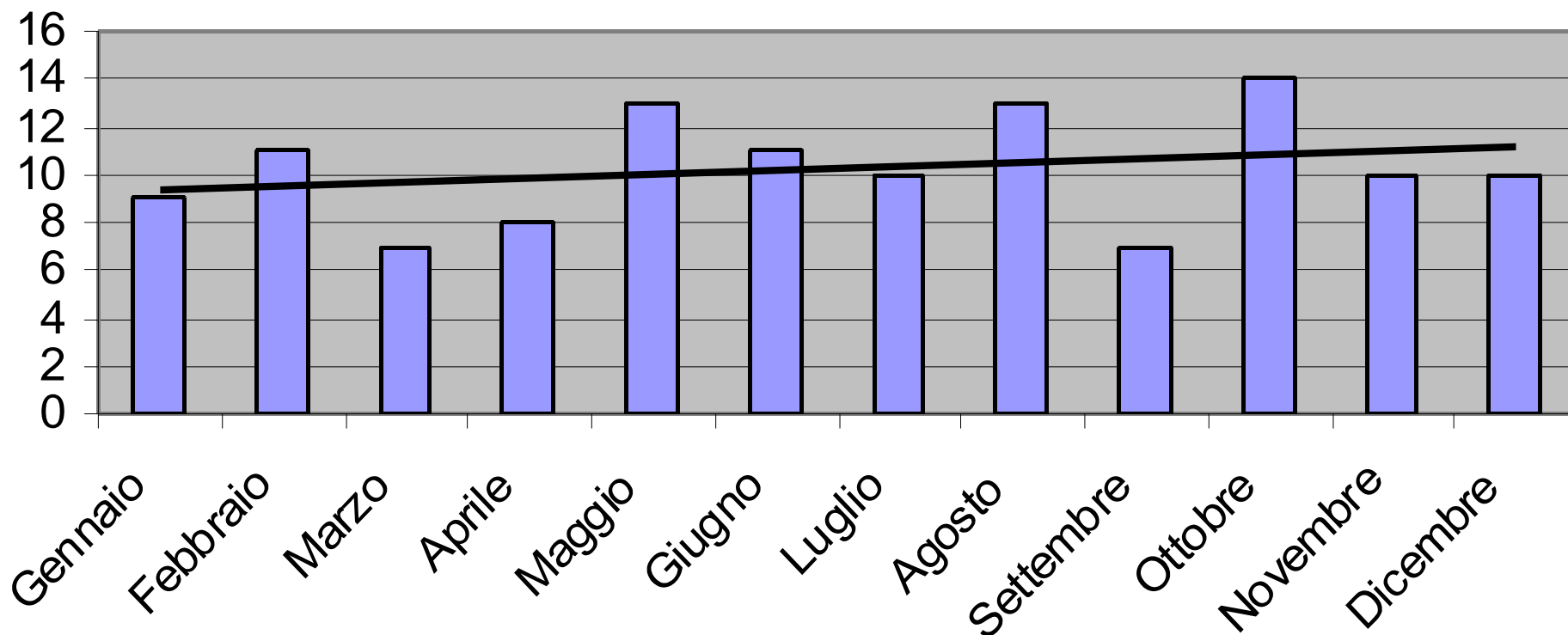
L'uomo, il nostro valore più importante



Attualmente i Gruppi Abilità con accesso aperto a tutti gli ospiti, corrispondono esclusivamente al **gruppo Manualità**, di cui il grafico ne riporta la partecipazione media. La proposta è a cadenza settimanale e tendenzialmente in crescita. Se escludiamo le mensilità in cui la presenza dei partecipanti è stata più critica, la presenza media si attesta sulle 20 persone.

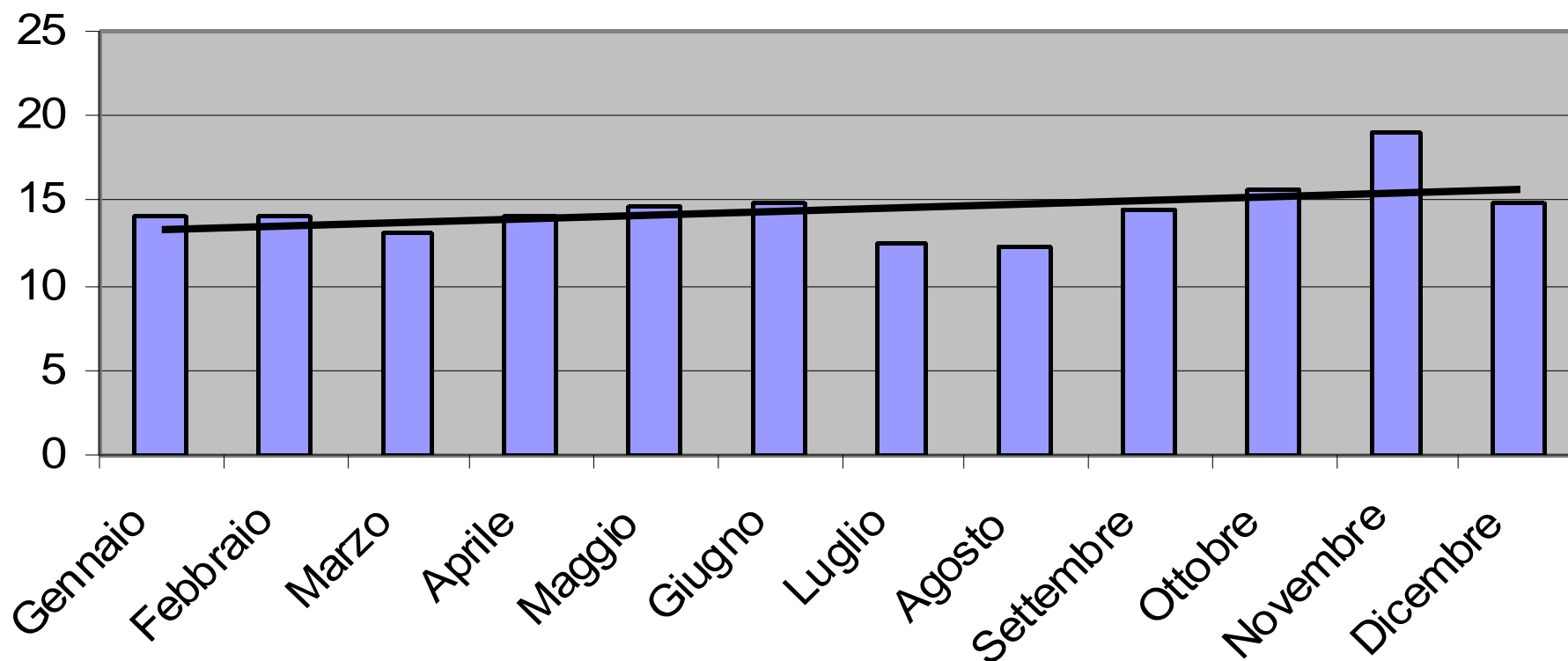
Gruppi Abilità a partecipazione limitata proposti nel 2013

L'uomo, il nostro valore più importante



I Gruppi Abilità a partecipazione limitata si riferiscono, attualmente, ai **gruppi lavatrice**.
Mediamente vi partecipano dalle 3 alle 5 persone.

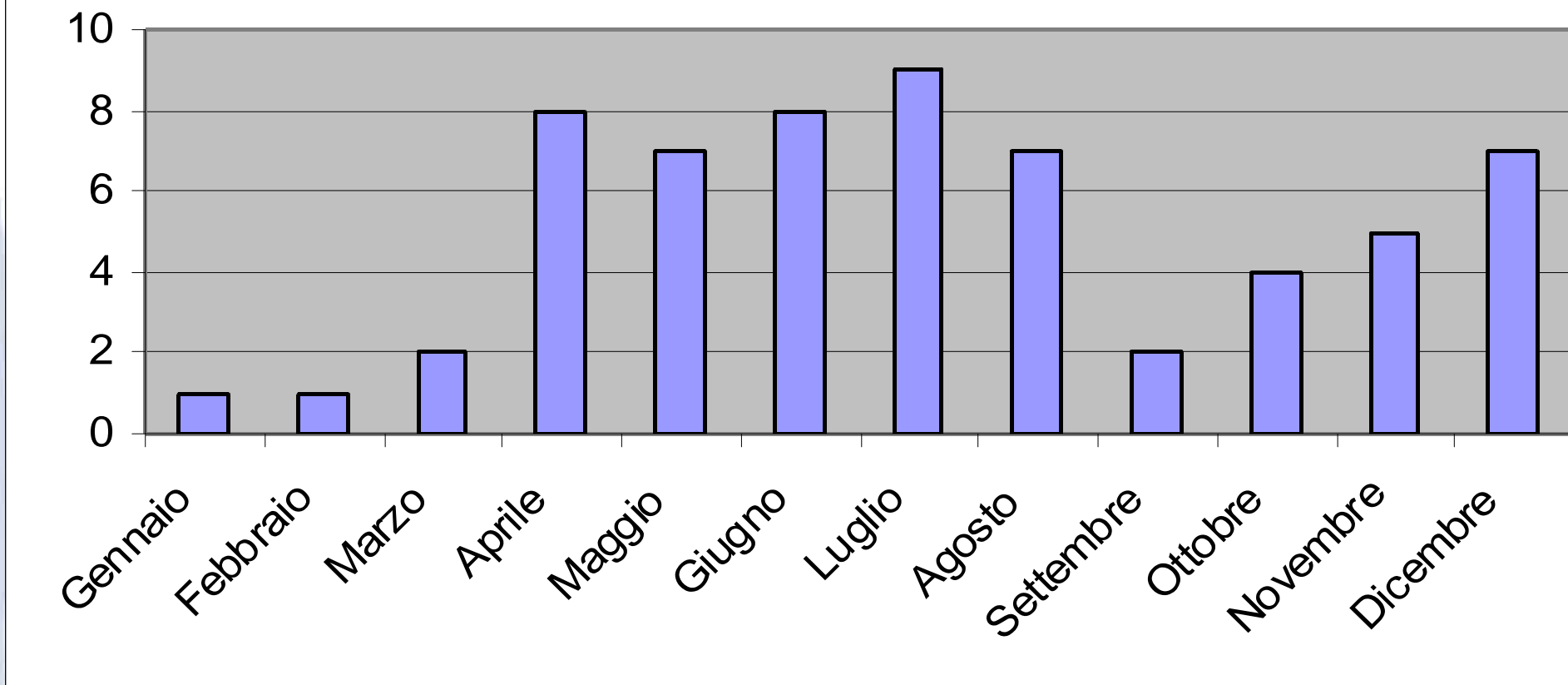
Gruppi Socializzazione Assistita a partecipazione libera presenze medie nel 2013



Ai gruppi di Socializzazione a partecipazione libera sono presenti mediamente 14 persone ad incontro. Le attività sono l'Animazione e l'Ascolto musicale, il Cineforum e la Visione di film a scelta libera, tutti a cadenza settimanale.

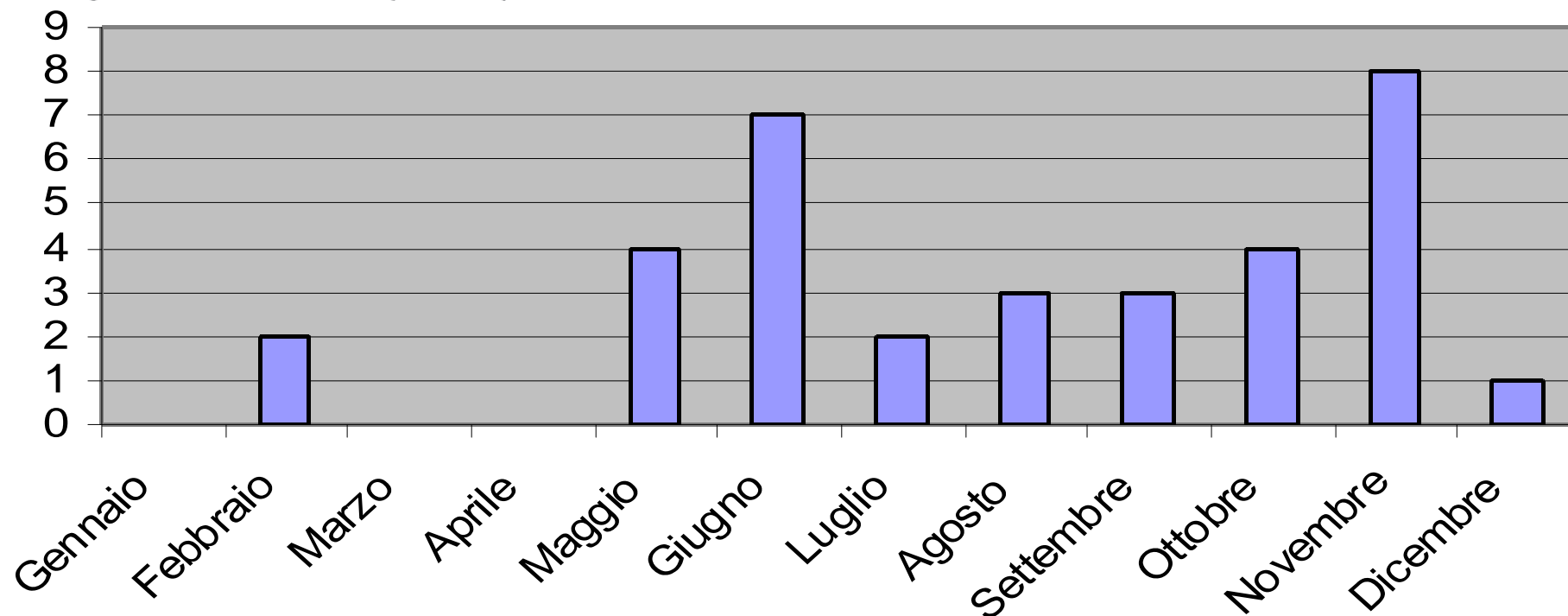
Gruppi Socializzazione Assistita a partecipazione limitata proposti nel 2013

L'uomo, il nostro valore più importante



Dei gruppi di Socializzazione Assistita a partecipazione limitata sono attivi il **gruppo Pizzeria** (10 partecipanti di media) e le **Gite** (7 partecipanti). Gli sbalzi nella proposta sono dovuti ad impedimenti imprevisti di natura logistica.

Gruppi Corporei a partecipazione aperta proposti nel 2013



Tali Gruppi Corporei, a partecipazione libera, consistono nel **Gruppo Ritmo Movimento** e il **Gruppo Cura del sè femminile**. Il gruppo. Ritmo Movimento, a cadenza settimanale, avviato da maggio prosegue con continuità ed ha una partecipazione tendenzialmente in aumento dalle 5 alle 10 persone. Buona partecipazione anche al gruppo Cura del sè femminile, avviato a novembre.

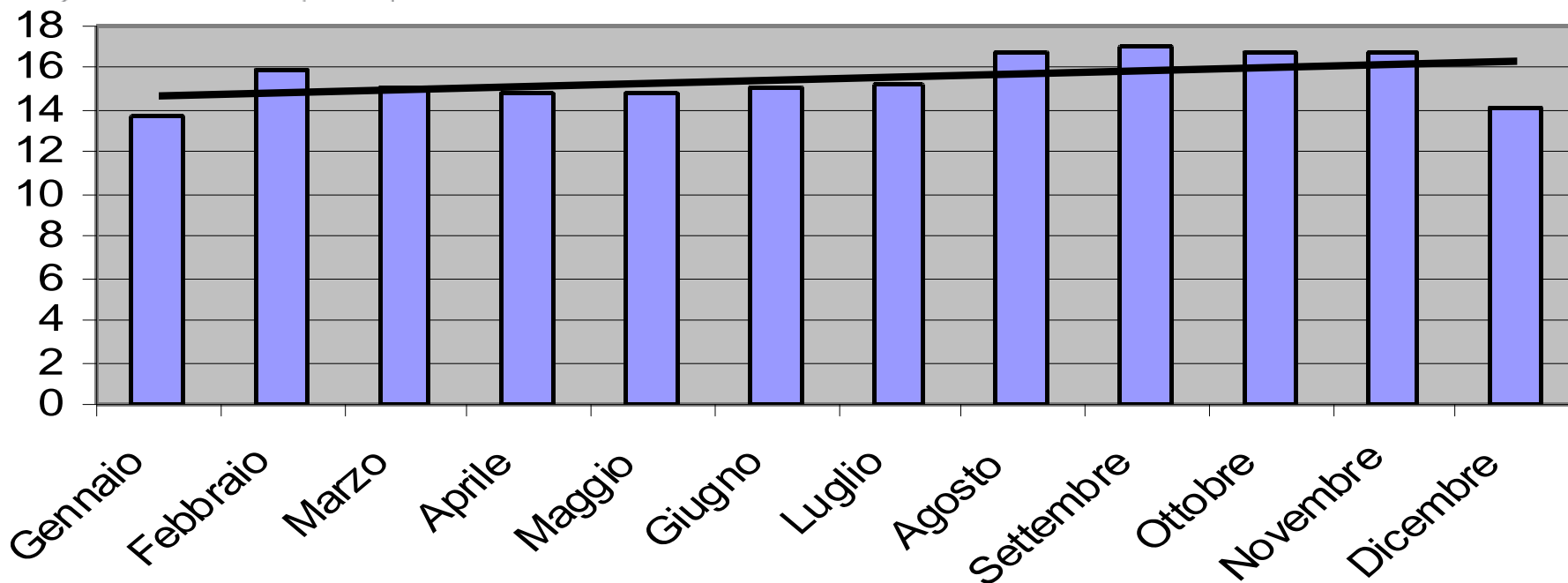


L'uomo, il nostro valore più importante

GRUPPI CORPOREI a partecipazione limitata nel 2013

Rileviamo una sospensione delle attività corporee a numero chiuso durante il 2013. Tra queste attività vanno considerati gruppi di riabilitazione fisica a partecipazione limitata, momentaneamente interrotti in quanto non indicati. Chi ne necessitava, laddove opportuno, usufruisce di un fisioterapista personale. Da Dicembre ha ripreso il **Gruppo Piscina**; in precedenza sospeso per problemi di natura logistica.

Gruppi Esperenziali e di Collaborazione a partecipazione libera presenze medie nel 2013



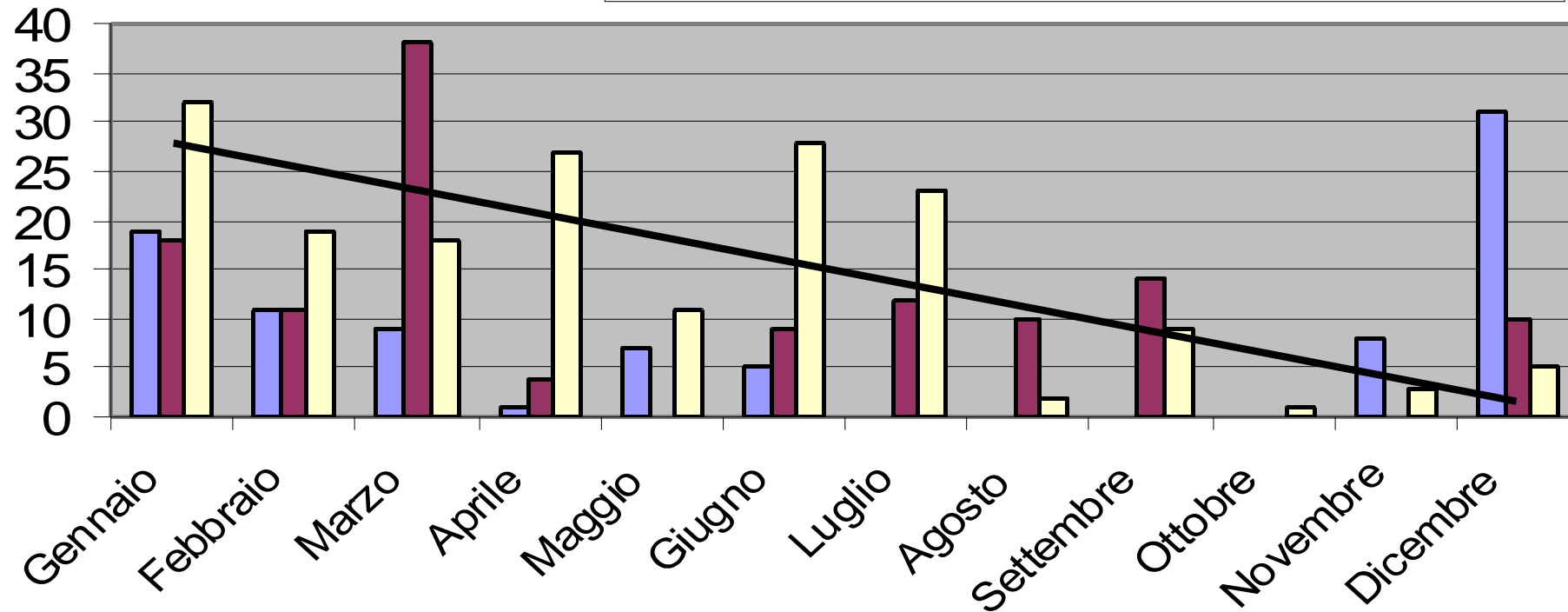
Verifichiamo un partecipazione costante e in crescita. I cali si verificano a gennaio e dicembre, mese in cui la presenza degli ospiti e la proposta delle attività è minore. I tipi di gruppi proposti sono 6, a cadenza settimanale. La partecipazione media ai gruppi è intorno alle 15 persone a incontro.

Unico Gruppo Esperenziale e di Collaborazione a numero chiuso è il **Gruppo Espressivo** avviato da gennaio 2013 con cadenza bimensile e partecipazione costante di 10 persone a incontro.

Ricoveri Ospedalieri anni 2011-2013

L'uomo, il nostro valore più importante

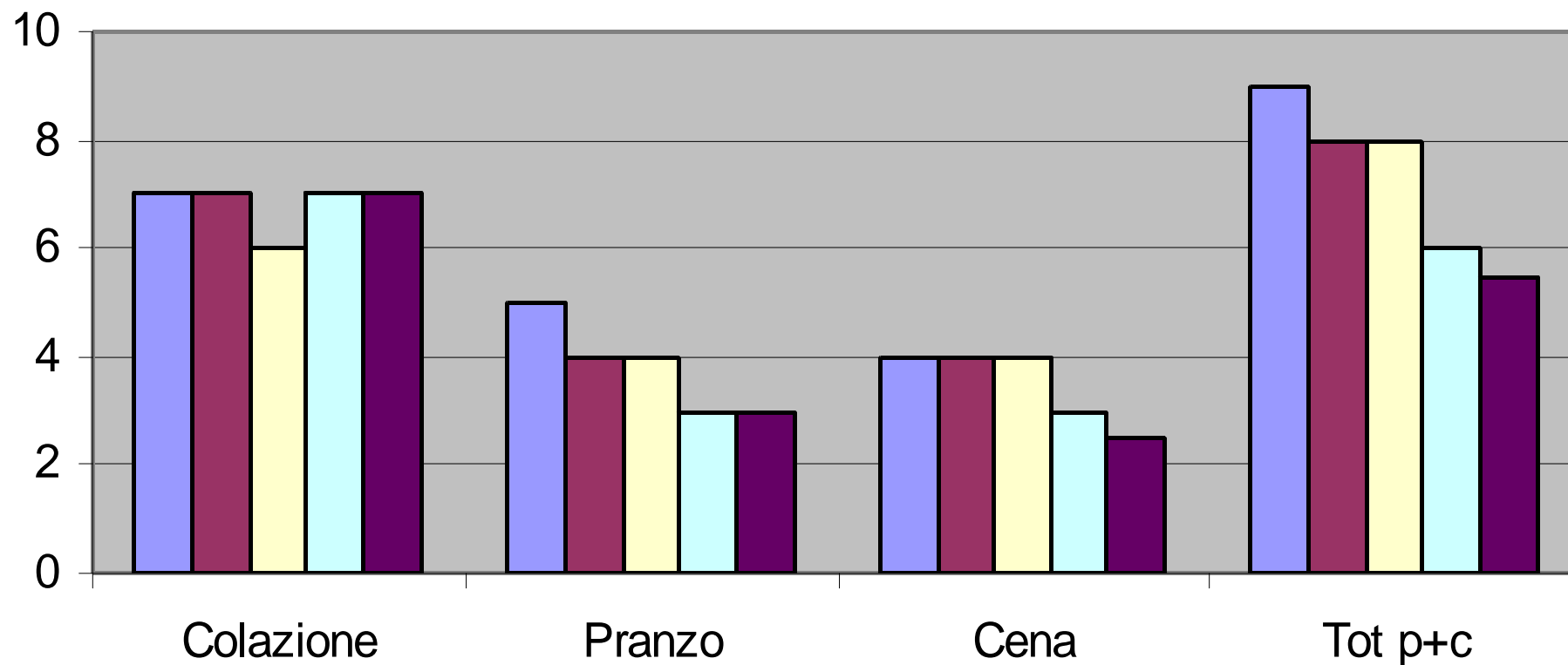
■ 2011
 ■ 2012
 ■ 2013
 — Lineare (2013)



I giorni di ricovero effettuati nel 2013 sono nel complesso maggiori degli anni precedenti, ma è stato un fenomeno in atto principalmente durante il primo semestre. Verifichiamo chiaramente un netto calo dal mese di agosto in poi, con dati inferiori agli anni precedenti. Riassumendo abbiamo 91 ricoveri nel 2011, 128 nel 2012 e 178 nel 2013, di cui 135 solo nel 1° semestre. Segnaliamo anche un ricovero in TSO a giugno, evento decisamente raro nella storia della CTR Villa S. Maria.

Assenze ai Pasti anni 2009-2013

■ 2009 ■ 2010 ■ 2011 ■ 2012 ■ 2013



Verifichiamo un numero d'assenze affine al 2012, salvo la tendenza a partecipare più regolarmente alle cene, in cui si passa da 3 a 2,5 persone assenti giornalmente..