

**Direttore Sanitario:**

Prof. Giovanni REGESTA  
Spec. Neuropsichiatria - Fisiocinesiterapia -  
Neurofisiopatologia

U.O. Gravi Cerebrolesioni Acquisite  
U.O. Residenza Sanitaria Assistenziale Riabilitativa  
U.O. Residenza Sanitaria Assistenziale  
di Mantenimento

**Responsabili Sanitari:**

Prof. Giovanni REGESTA  
Dr. Giuliano GRILLO  
Spec. Medicina Interna

**Medici:**

Dr.ssa Margherita MONTI BRAGADIN  
Spec. Fisiatria  
Dr.ssa Margherita GARIBALDI  
Assistente Medico  
Dr. Dario ARNALDI  
Responsabile di Reparto Spec. Neurofisiopatologia  
Dr.ssa Michela FERRARA  
Spec. Neurofisiopatologia

Genova 14 febbraio 2015

***Le lesioni da pressione: l'analisi di questo triennio***

Il Gruppo Fides, è sempre stato sensibile alla problematica della prevenzione e del trattamento delle lesioni da pressione.

Il Centro di Riabilitazione ha valutato il numero di lesioni totali presenti nell'RSA riabilitativa, le lesioni presenti all'ingresso in correlazione alle presenze mensili nell'U.O. RSA riabilitativa.

Da questo studio, che prende in considerazione l'arco di tempo che va dal Dicembre 2011 al Dicembre 2014 si evince che, seppur in una tendenza alla diminuzione delle prese in carico dovuta alla contrazione dei budget pubblici assegnati a questo comparto (meno 5%), è aumentata la presa in carico di lesioni da decubito in considerazione della maggior complessità dei pazienti che afferiscono al Centro.

Inoltre si può notare che i picchi di maggior incidenza di LDD si presentano nei periodi estivi ed invernali, dove i pazienti anziani fragili sono presumibilmente deficitari delle difese immunitarie e conseguentemente il dato scende con il stabilizzarsi delle stesse, grazie al lavoro in team nella presa in carico del paziente.

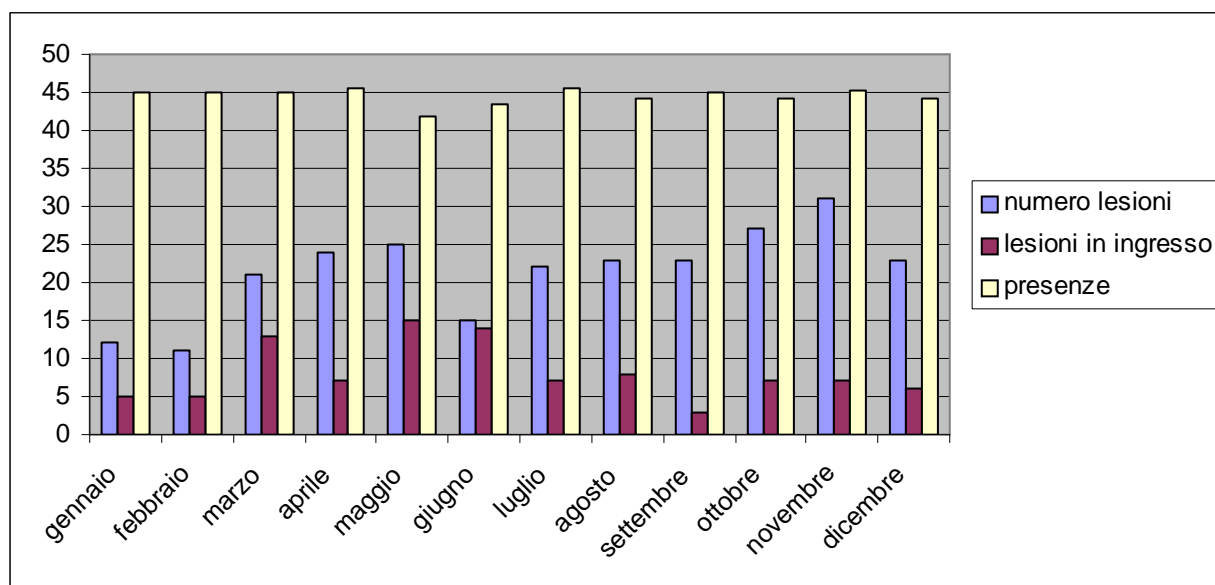
Infine da questo studio risulta importante l'inquadramento precoce del paziente con interventi basati sulla ricerca, trasformando l'assistenza da semplice prestazione poco scientifica a piani di cura standardizzati nell'unità di valutazione multidisciplinare, con l'obiettivo laddove possibile di migliore lesioni già presenti evitando l'insorgenza di nuove LDD.

Il Coordinatore di Struttura  
(Ivan SANTORO)

### DIAGRAMMI LESIONI 2011-2014

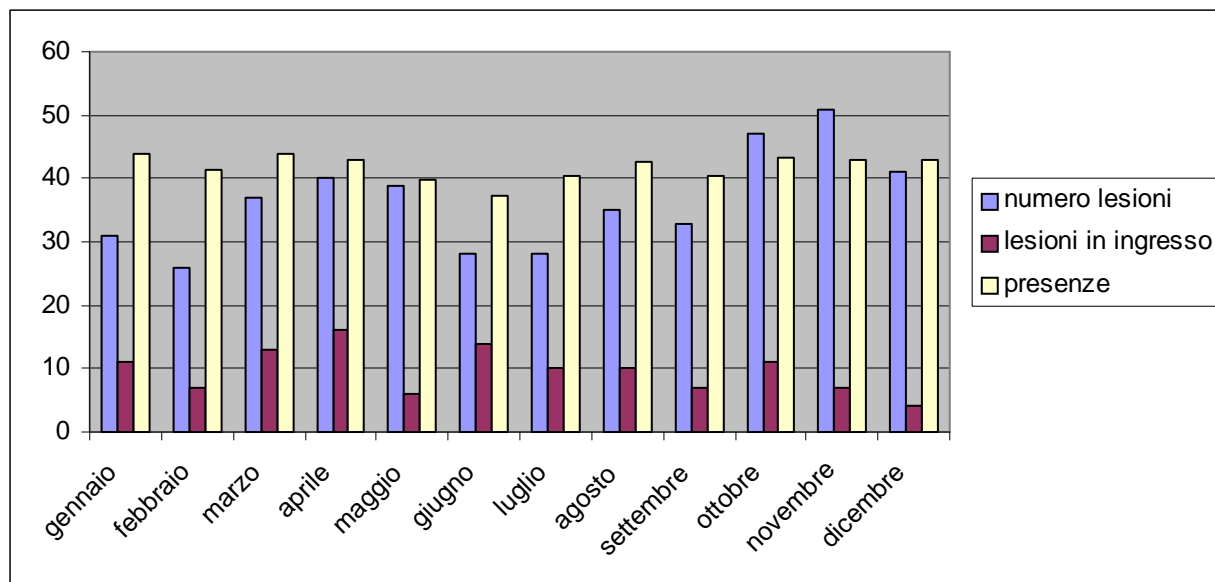
#### LESIONI RSA CENTRO 2011

mese	numero lesioni	lesioni in ingresso	presenze
gennaio	12	5	45,1
febbraio	11	5	45,1
marzo	21	13	45
aprile	24	7	45,4
maggio	25	15	41,9
giugno	15	14	43,3
luglio	22	7	45,5
agosto	23	8	44,1
settembre	23	3	45
ottobre	27	7	44,3
novembre	31	7	45,2
dicembre	23	6	44,1



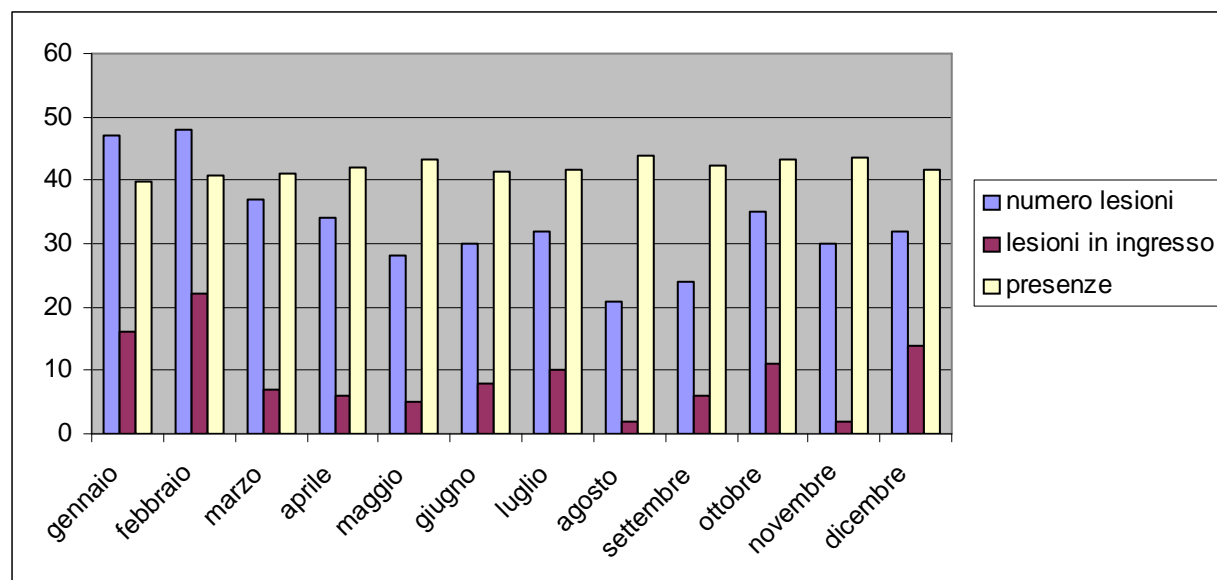
### LESIONI RSA CENTRO 2012

mese	numero lesioni	lesioni in ingresso	presenze
gennaio	31	11	43,8
febbraio	26	7	41,4
marzo	37	13	43,8
aprile	40	16	42,8
maggio	39	6	39,9
giugno	28	14	37,3
luglio	28	10	40,5
agosto	35	10	42,6
settembre	33	7	40,4
ottobre	47	11	43,4
novembre	51	7	43
dicembre	41	4	43,1



### LESIONI RSA CENTRO 2013

mese	numero lesioni	lesioni in ingresso	presenze
gennaio	47	16	39,7
febbraio	48	22	40,6
marzo	37	7	41,2
aprile	34	6	42
maggio	28	5	43,2
giugno	30	8	41,3
luglio	32	10	41,6
agosto	21	2	43,8
settembre	24	6	42,3
ottobre	35	11	43,2
novembre	30	2	43,7
dicembre	32	14	41,8



### LESIONI RSA CENTRO 2014

mese	numero lesioni	lesioni in ingresso	presenze
gennaio	25	5	42,8
febbraio	35	11	43,8
marzo	35	10	42,5
aprile	30	5	43,2
maggio	30	6	42,8
giugno	29	6	42,3
luglio	33	6	41,5
agosto	27	7	40,5
settembre	20	1	44
ottobre	26	6	43,3
novembre	25	5	42,5
dicembre	25	9	42,2

