

# Centro di Riabilitazione di Genova Quinto



L'uomo, il nostro valore più importante

Reparto GCLA

## *L'ATTIVITA' DI ESPRESSIONE GRAFICA NEL REPARTO GCLA*

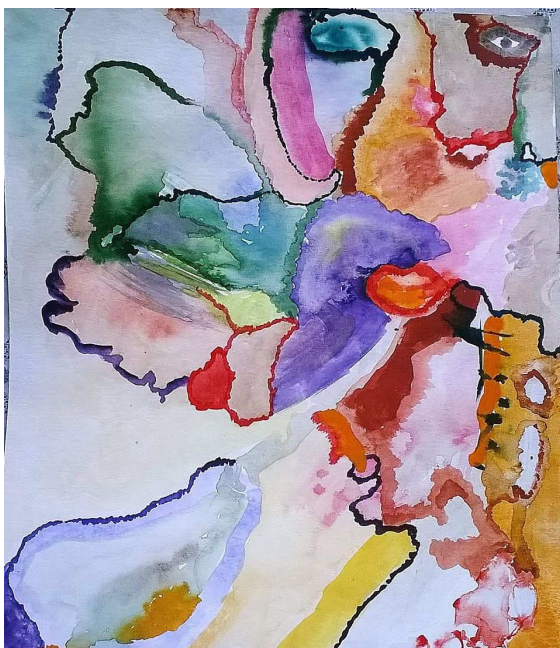
### *Il progetto Dialogo Espressivo*

L'utilizzo di tecniche non verbali all'interno della relazione psicologica di aiuto trova una buona applicazione nel trattamento e nel supporto psicologico degli adulti con Grave Trauma Cranico che sovente presentano disturbi nell'area psicoemotiva e relazionale, e nei quali, talvolta, la parola risulta per un motivo o per l'altro insufficiente ed inadeguata.

Attraverso la libera espressione artistica, cromatica, grafico-segnica, è possibile osservare sé stessi da una nuova prospettiva. I pazienti, stimolati ad impiegare canali di comunicazione non verbali, riescono a lasciar spazio alle risorse creative personali interne e a quel processo di trasformazione ed autogenerante che è latente in ogni individuo. Infatti, attraverso l'espressione grafico-segnica, la scelta dei materiali, delle forme e dei colori, attraverso quindi il linguaggio della creatività, una persona può giungere a riconoscere, esprimere e realizzare parti di sé non espresse, sentimenti non accettati coscientemente, energie psicoaffettive che se bloccate, possono trasformarsi in disagio prima e sintomo patologico poi.

L'attività grafica inserita nel progetto **Dialogo espressivo** prevede la cooperazione del paziente e dello psicologo, che insieme realizzano l'opera grafica alternando i propri interventi. Entrambi quindi muniti di pennello, attingono dalla stessa tavolozza, e realizzano un quadro senza averne definito in anticipo il contenuto, né lo stile. Ciò che prende forma conterrà le caratteristiche della loro relazione e tali aspetti saranno oggetto di riflessione in sede di colloquio. I disegni seguenti, condotti con la metodica suddetta, sono stati realizzati dal **Dr. Michele Lippi**, tirocinante psicologo, insieme ad alcuni ospiti del reparto.

Dr. Emanuele Oscar Crestani



## Centro di Riabilitazione di Genova Quinto



L'uomo, il nostro valore più importante

Reparto GCLA

