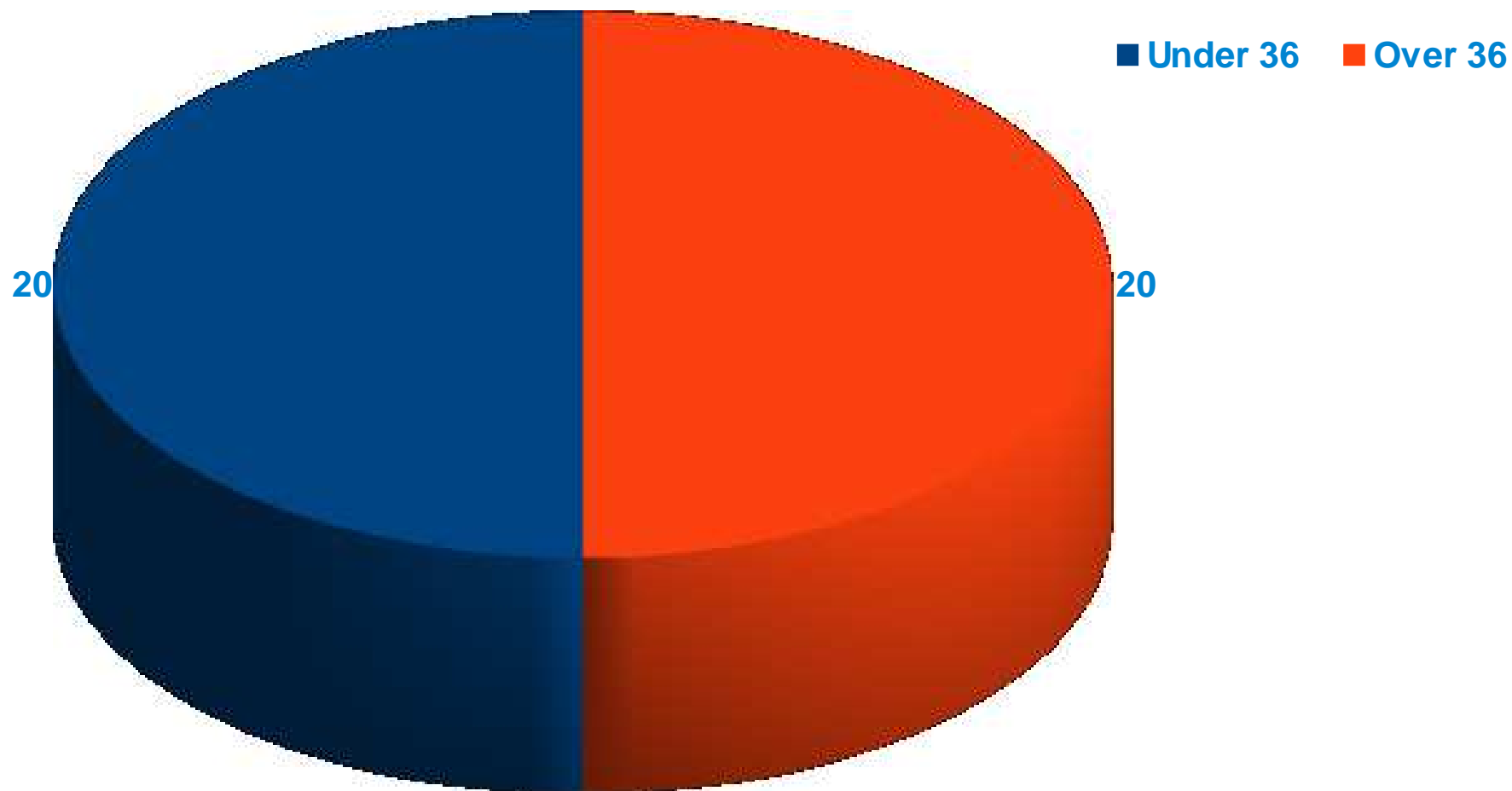




L'uomo, il nostro valore più importante

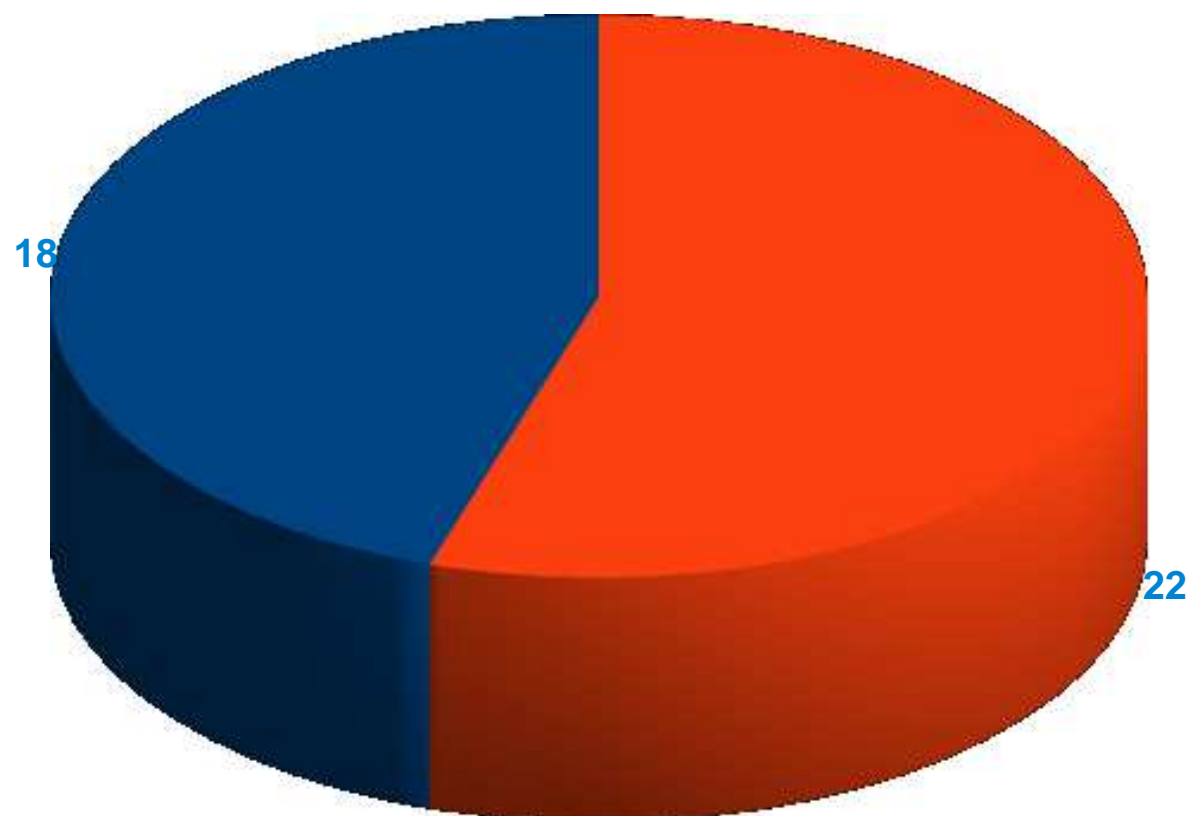
Analisi Grafica Indicatori Clinici CTR Villa S. Maria anno 2015

Pazienti presenti in struttura da meno o più di 36 mesi a Dicembre 2015



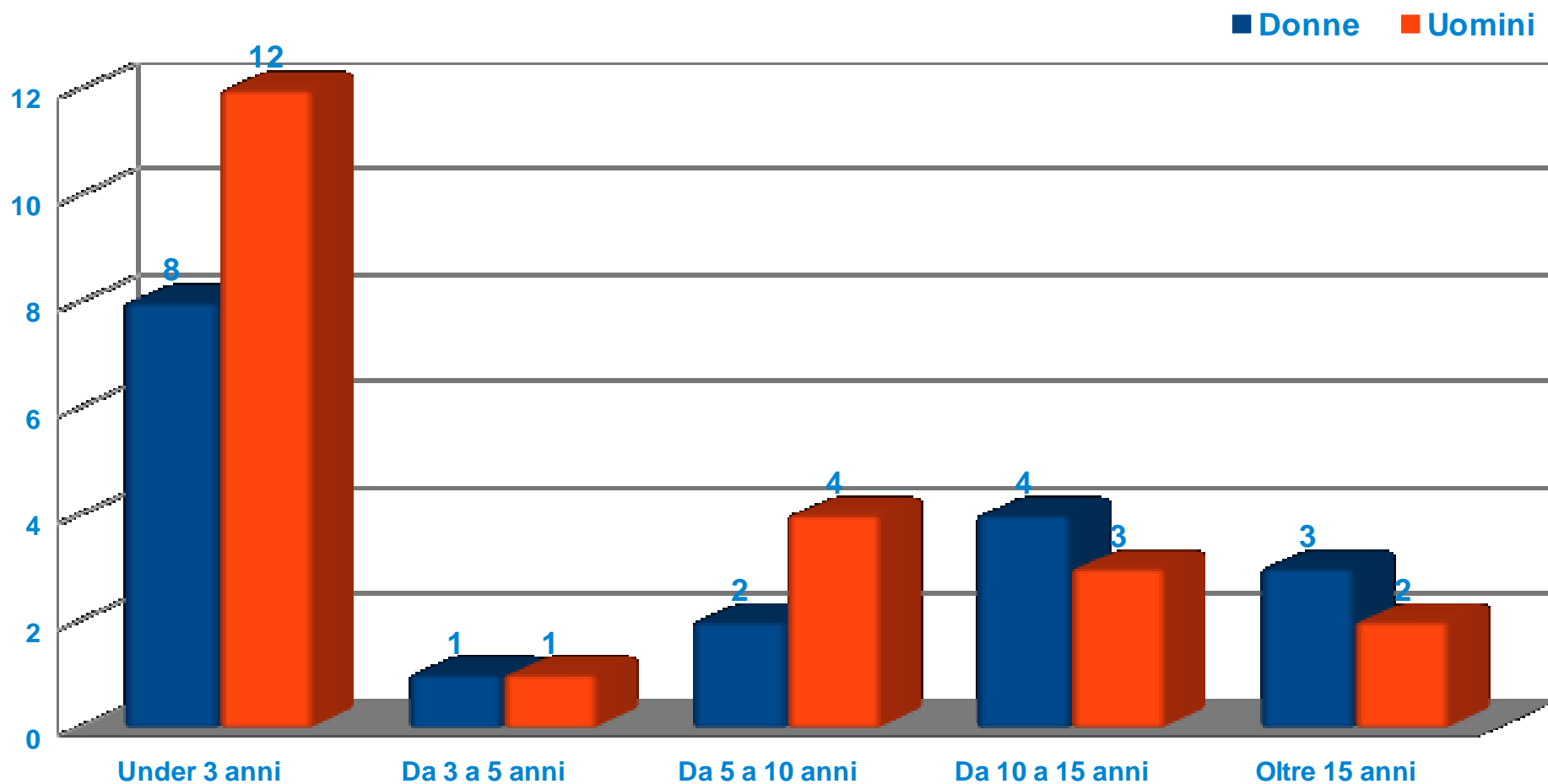
Presenza Femmine e Maschi a dicembre 2015

■ Femmine ■ Maschi

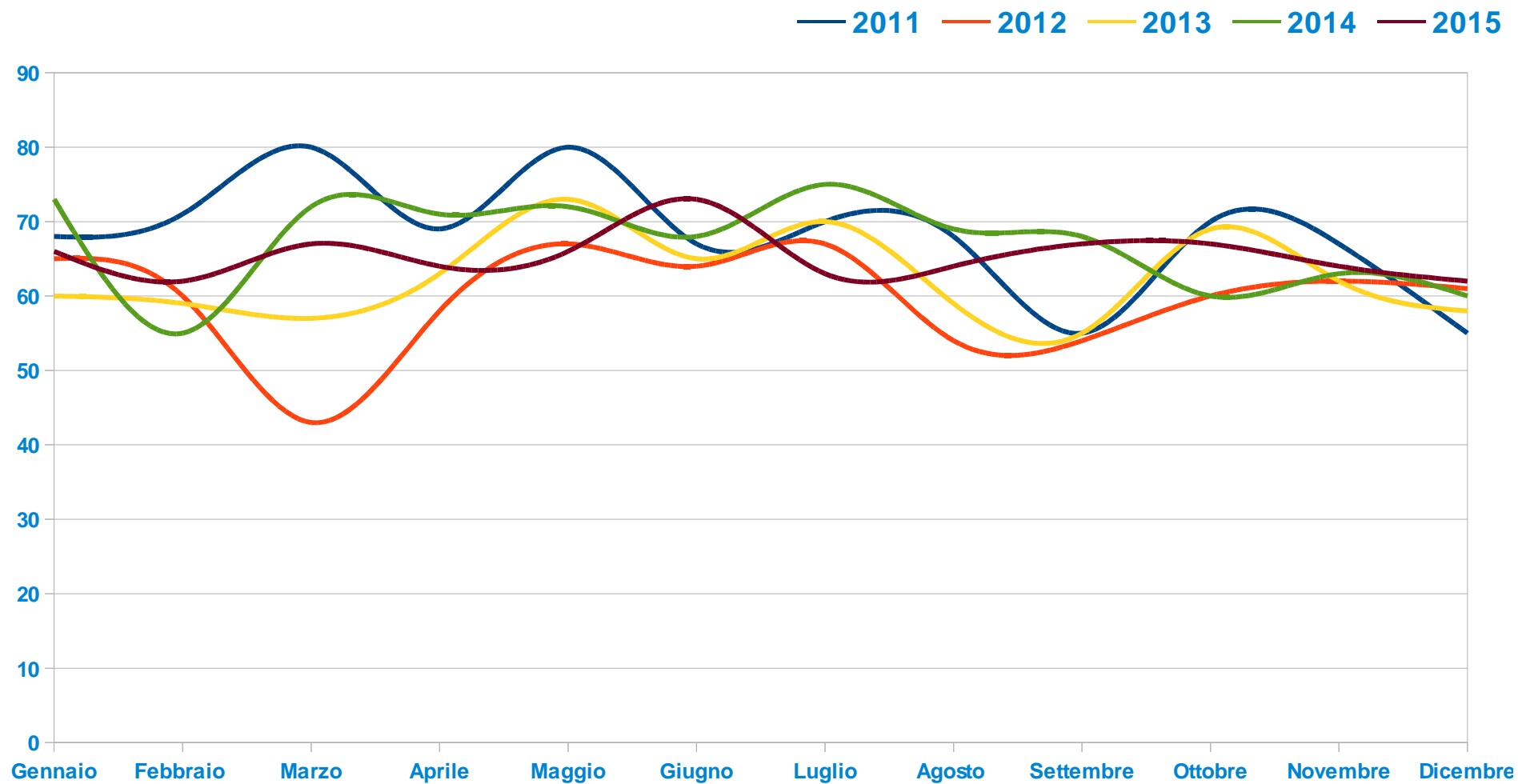


Quantità anni di permanenza in Comunità dei pazienti a dicembre 2015

L'uomo, il nostro valore più importante

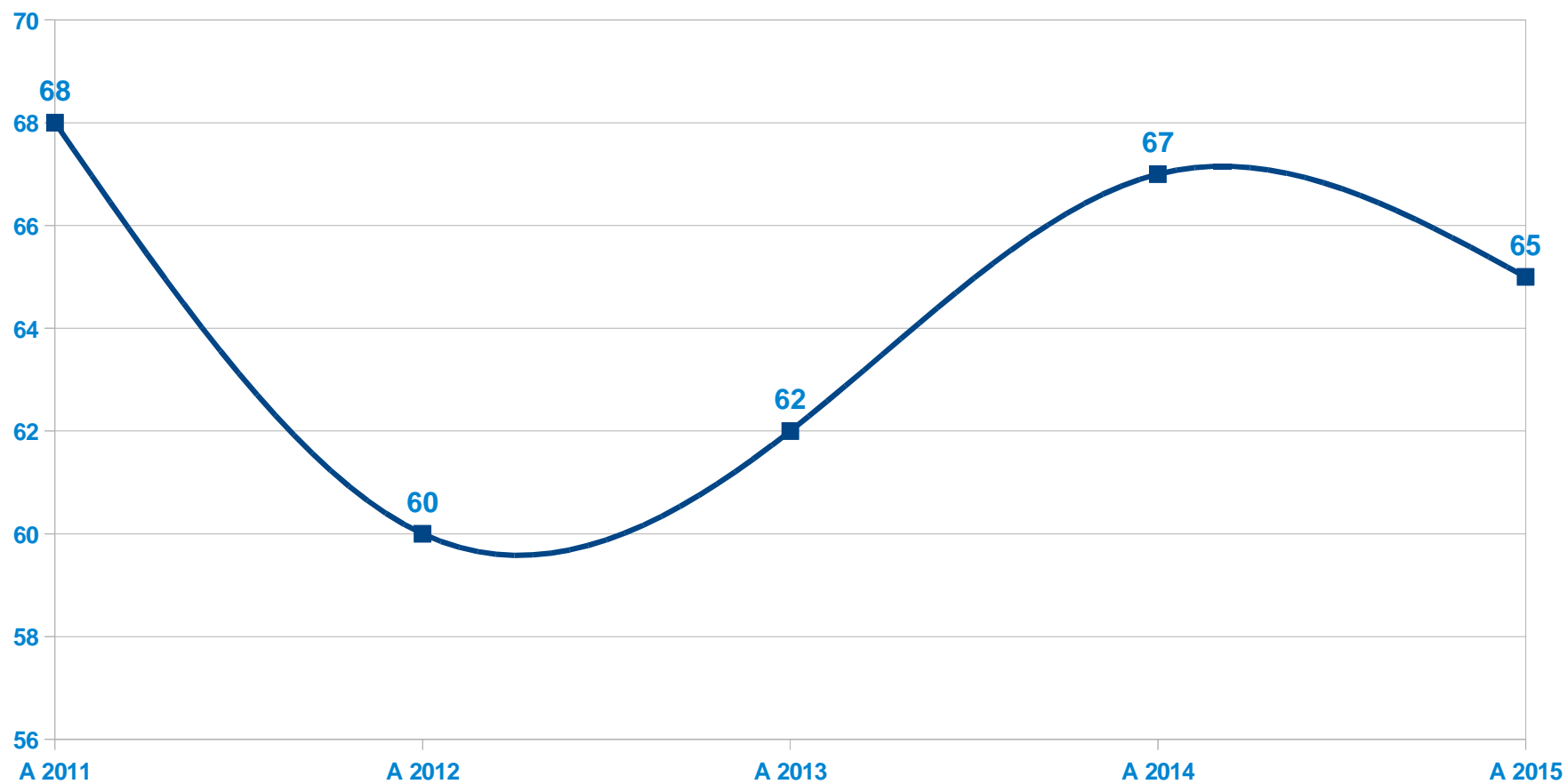


L'uomo, il nostro valore più importante



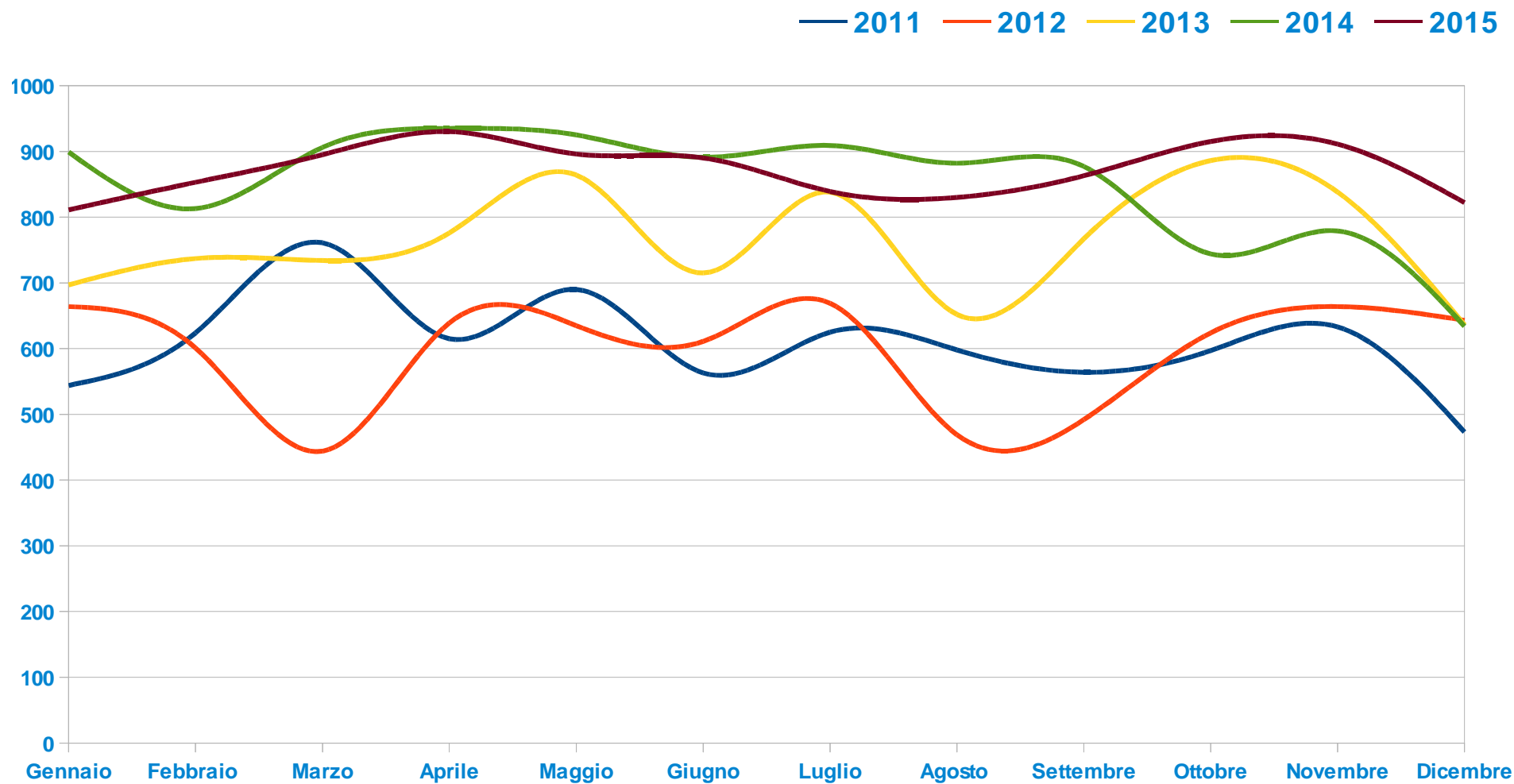
Medie annuali Attività Proposte anni 2011-2015

L'uomo, il nostro valore più importante



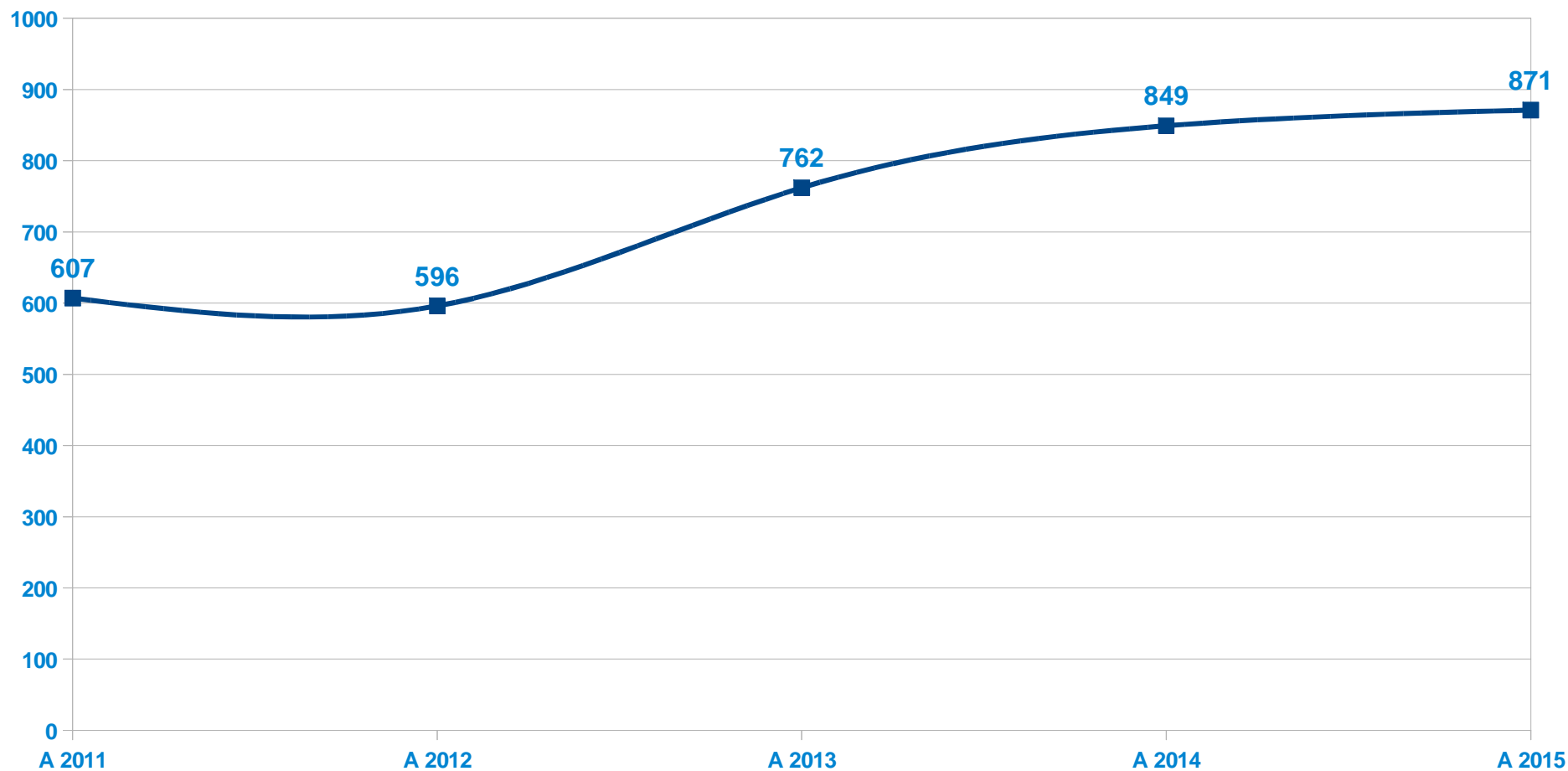
Distribuzioni mensili dei partecipanti alle Attività negli anni 2011-2015

L'uomo, il nostro valore più importante

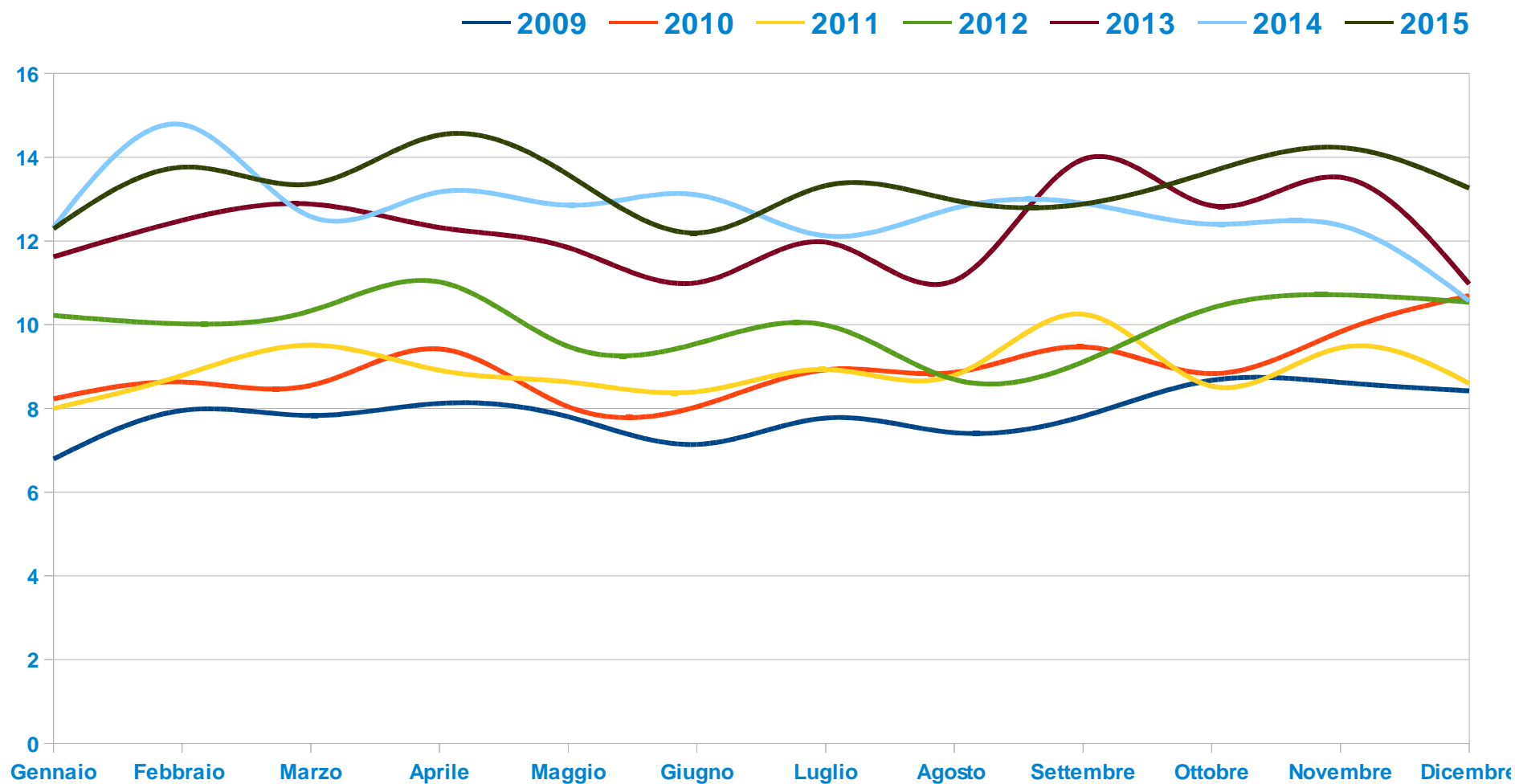


Partecipazioni Medie Mensili alle Attività anni 2011-15

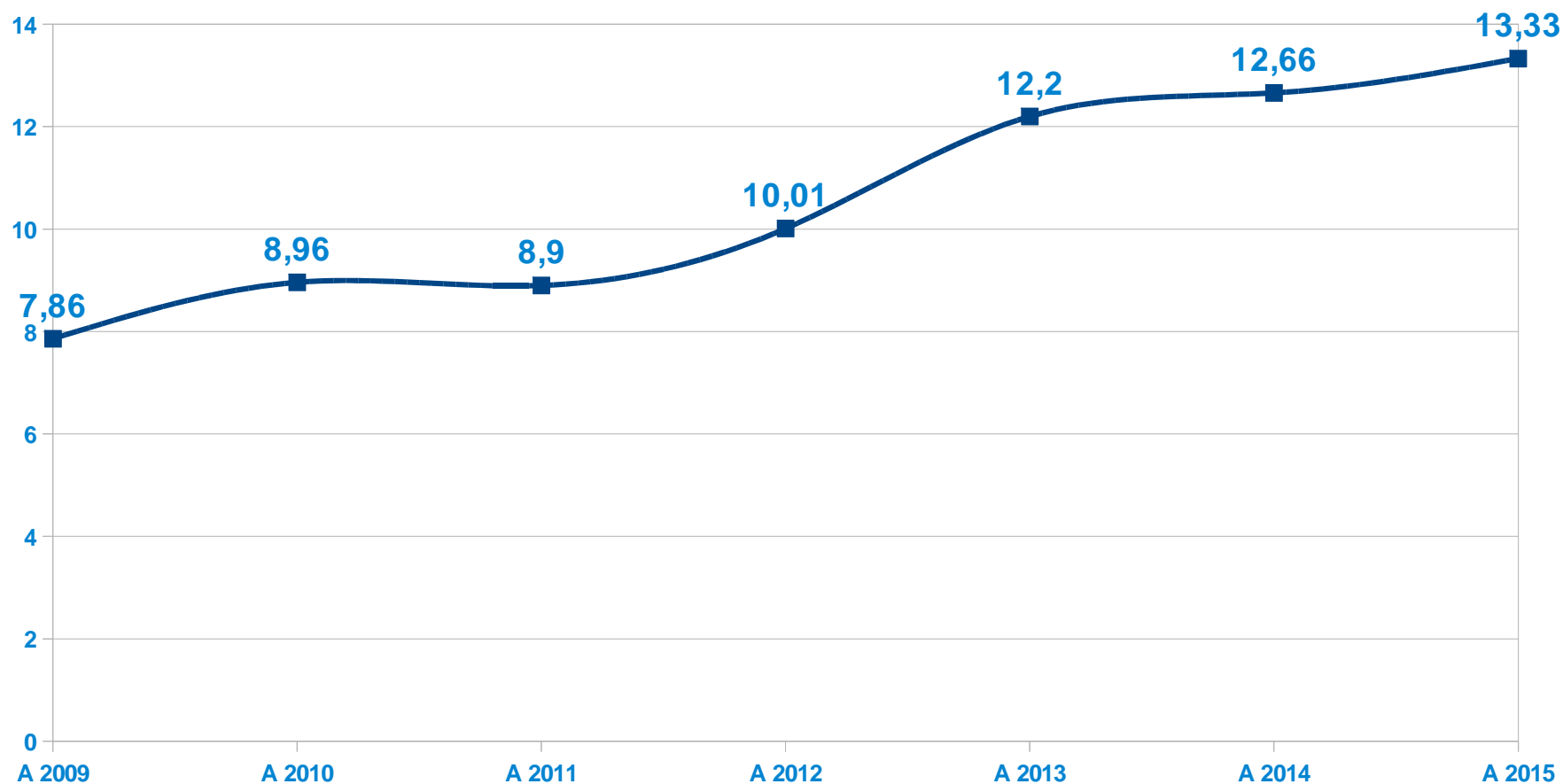
L'uomo, il nostro valore più importante



L'uomo, il nostro valore più importante

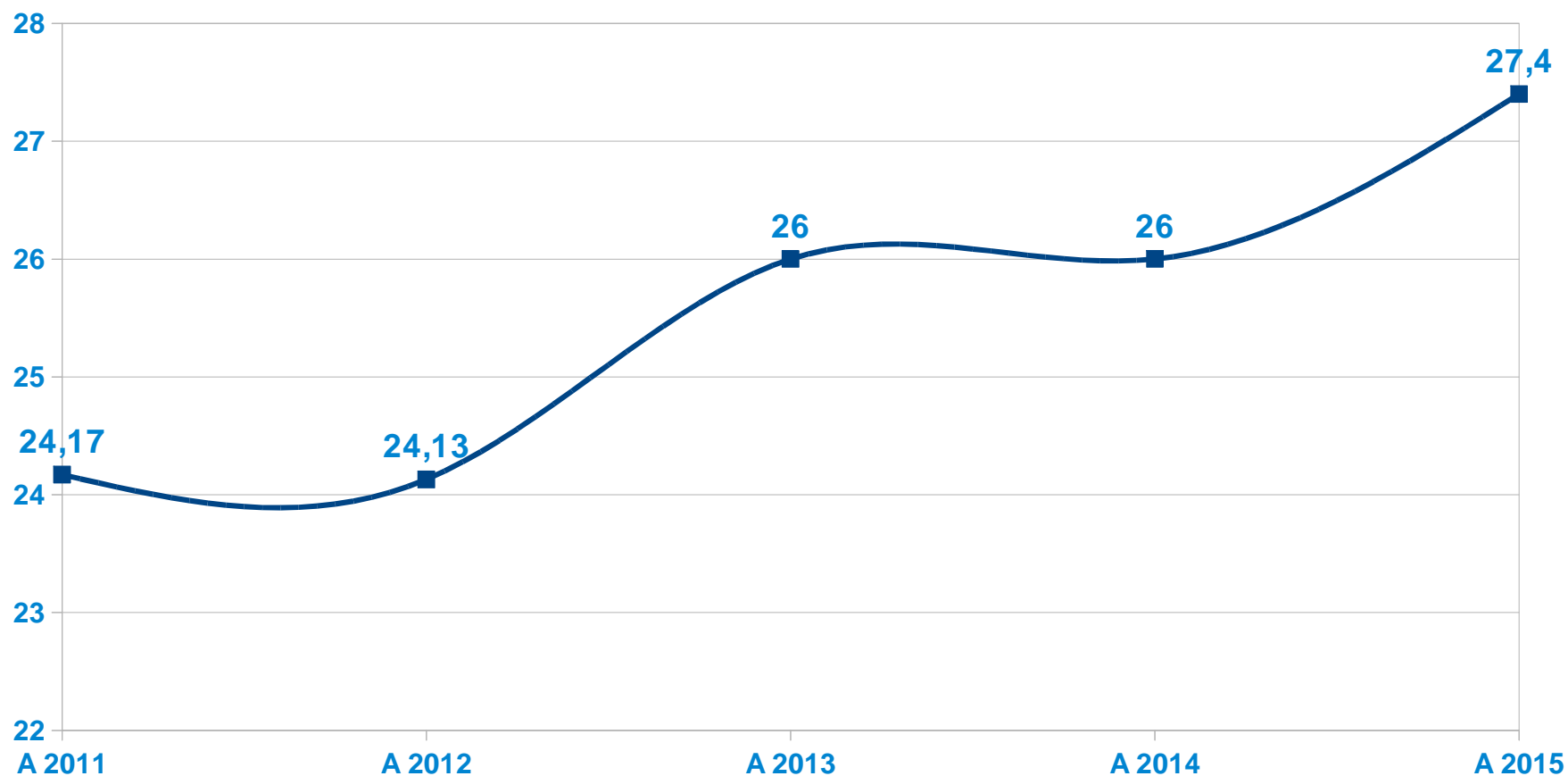


Andamento Partecipazione Media ai Gruppi anni 2009-2015



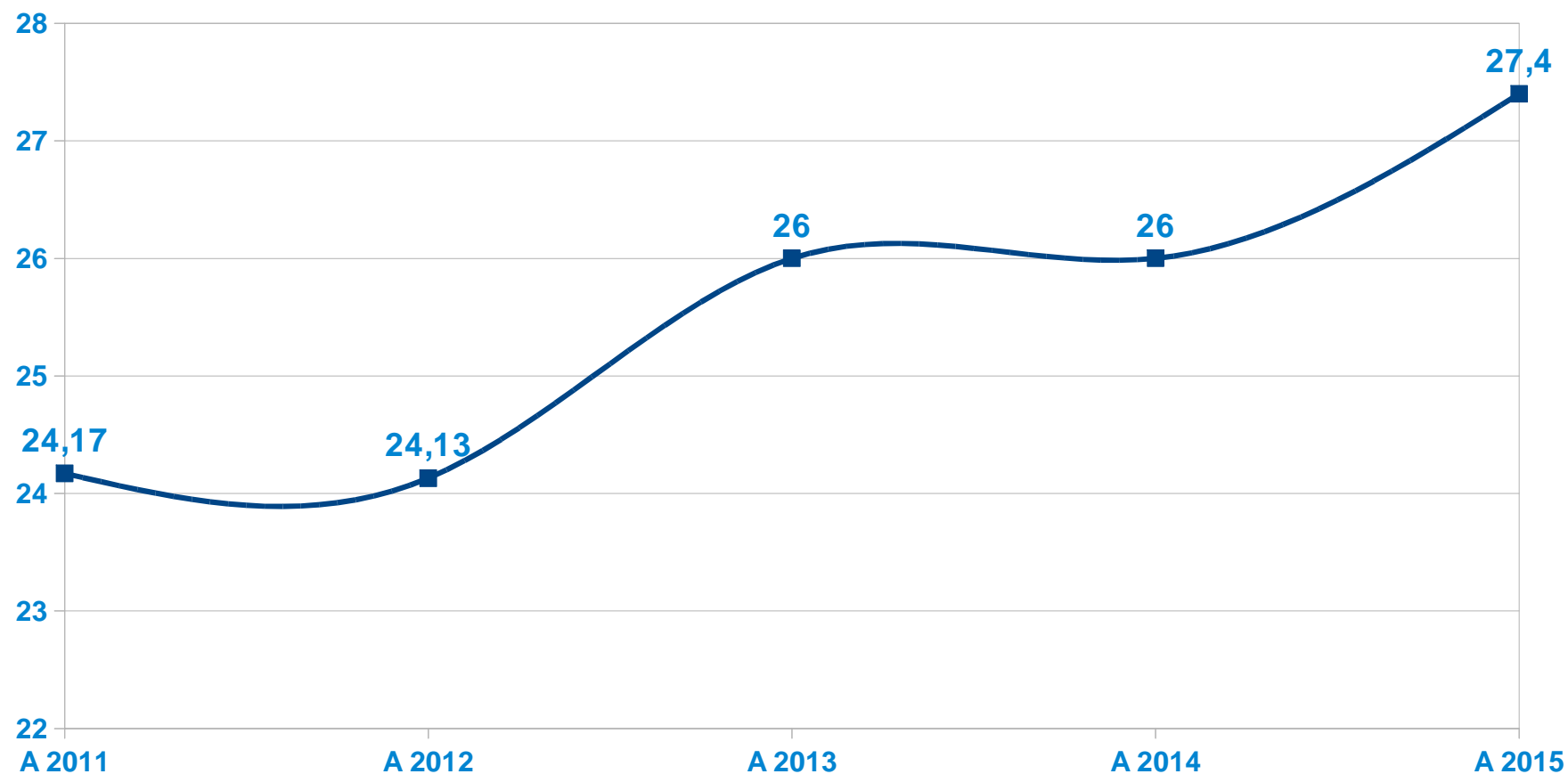
Distribuzione Partecipazione Media all'Assemblea anni 2011-2015

L'uomo, il nostro valore più importante



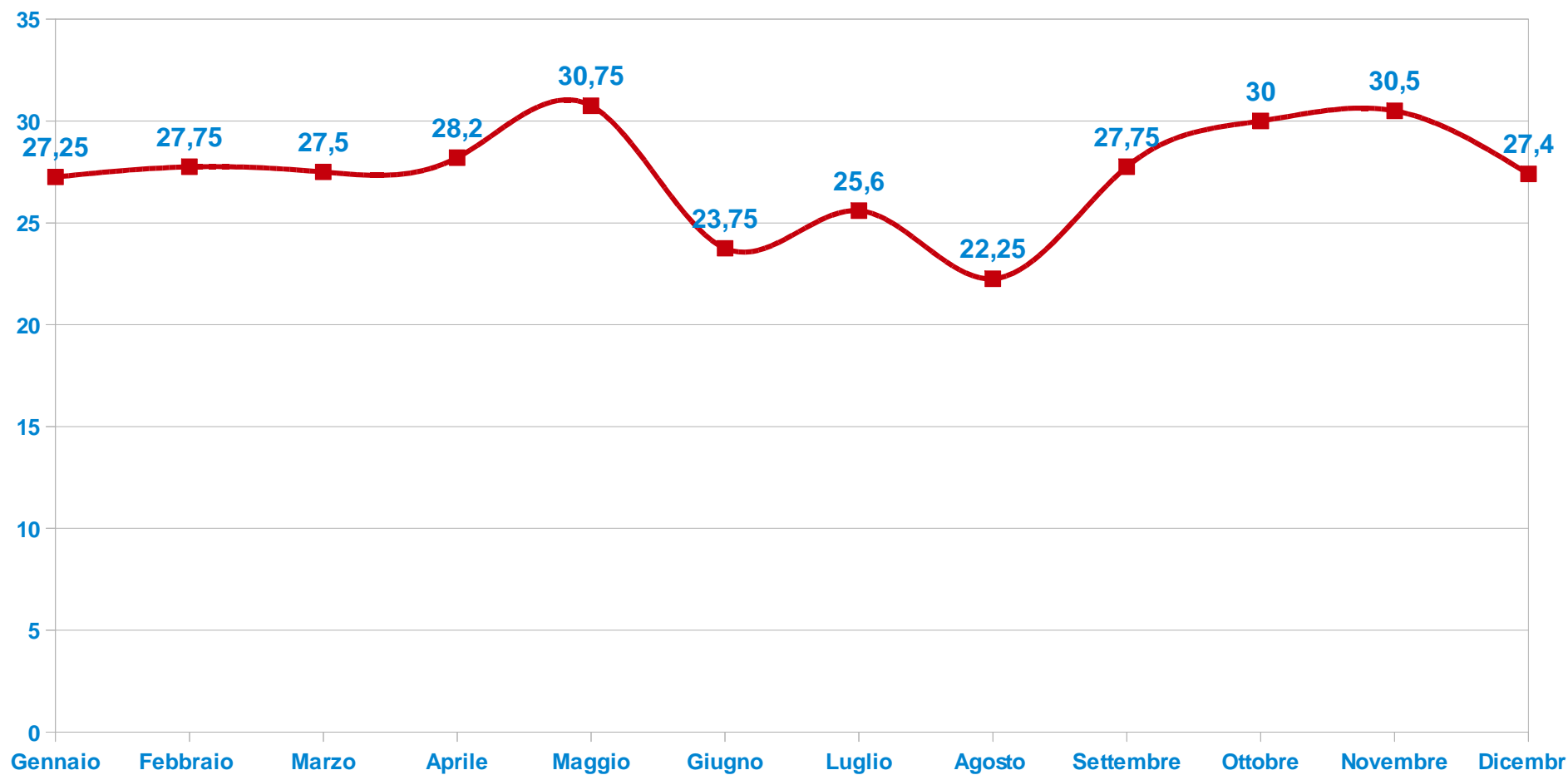
Distribuzione Partecipazione Media all'Assemblea anni 2011-2015

L'uomo, il nostro valore più importante

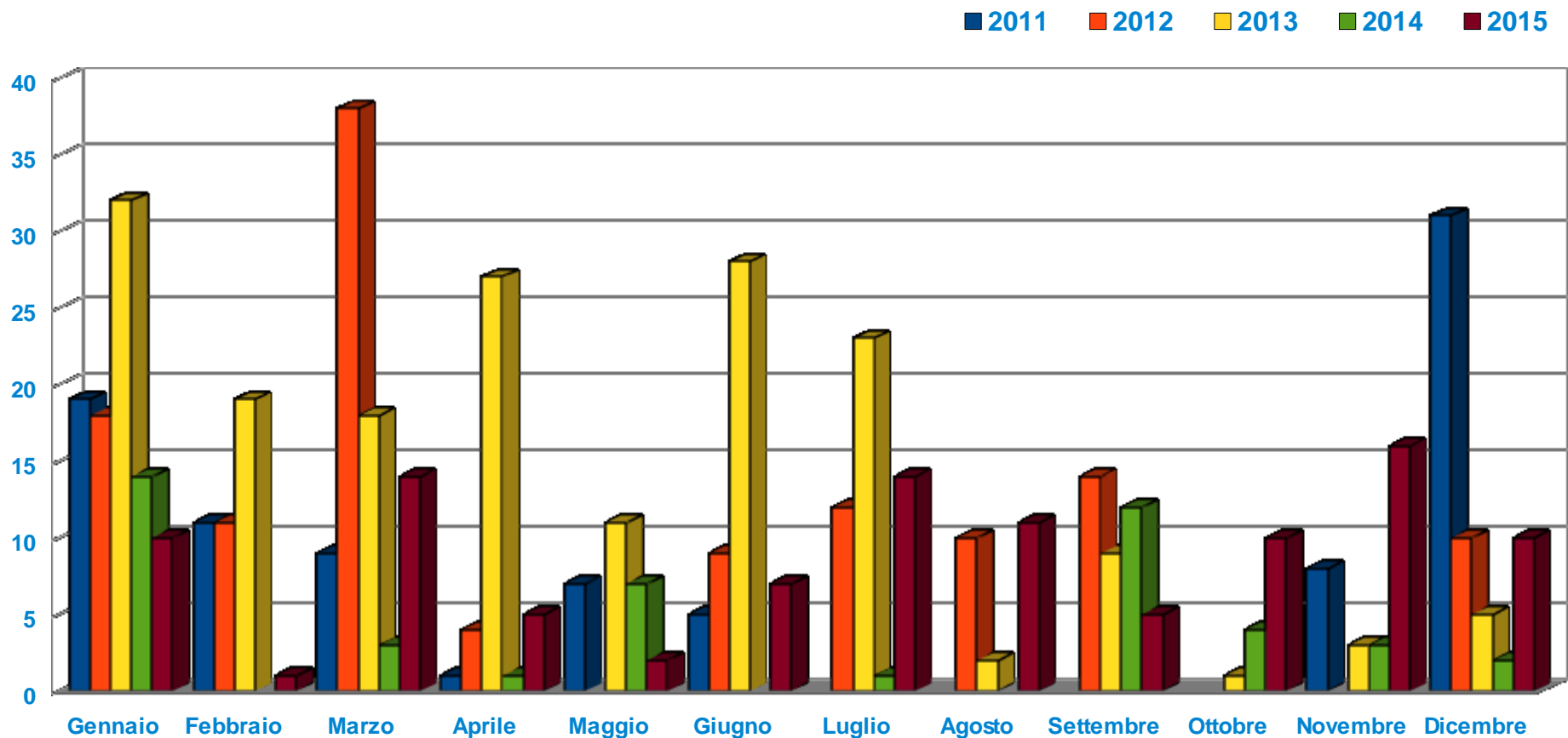


Partecipazione Media all'Assemblea anno 2015

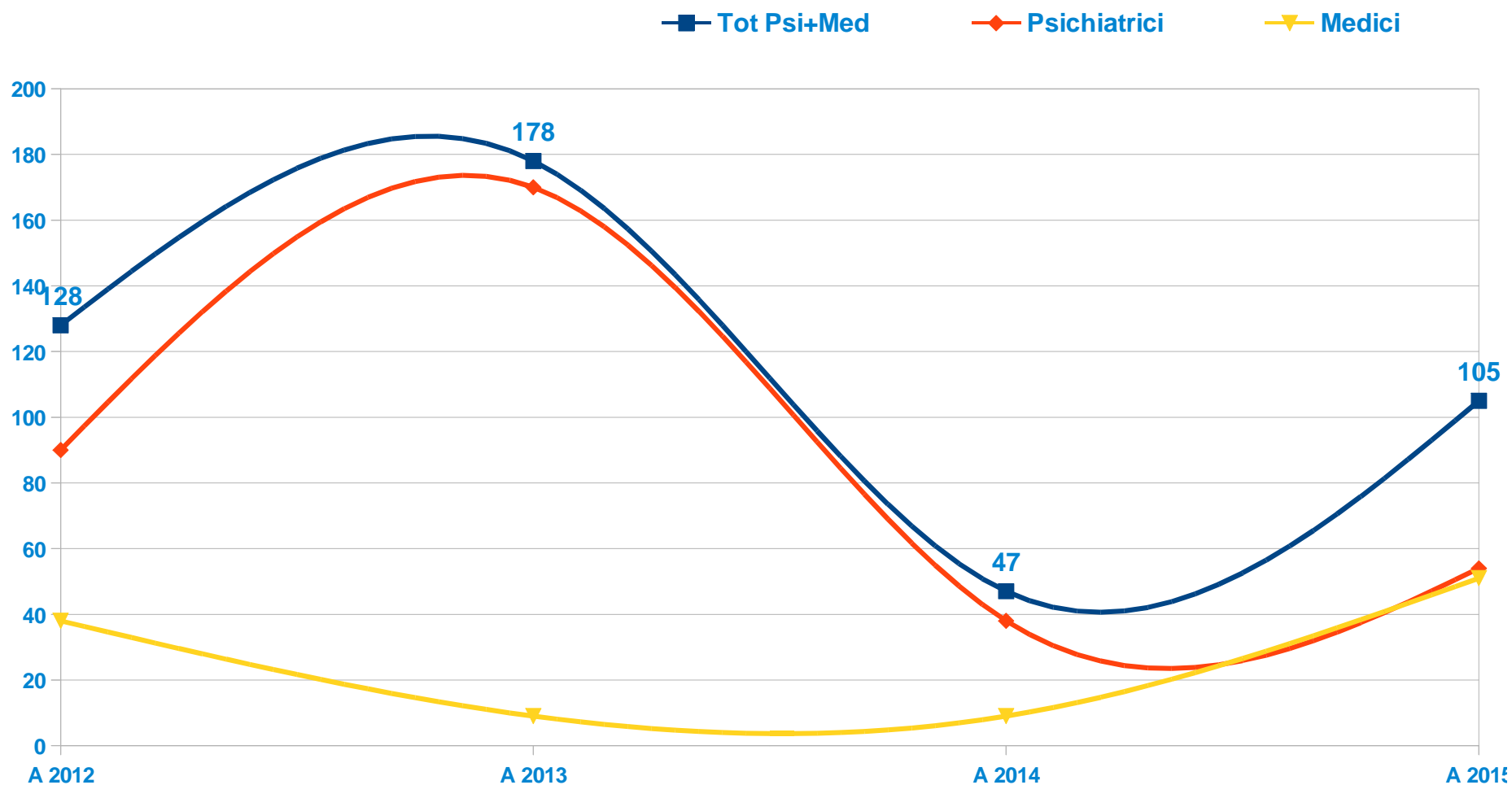
L'uomo, il nostro valore più importante



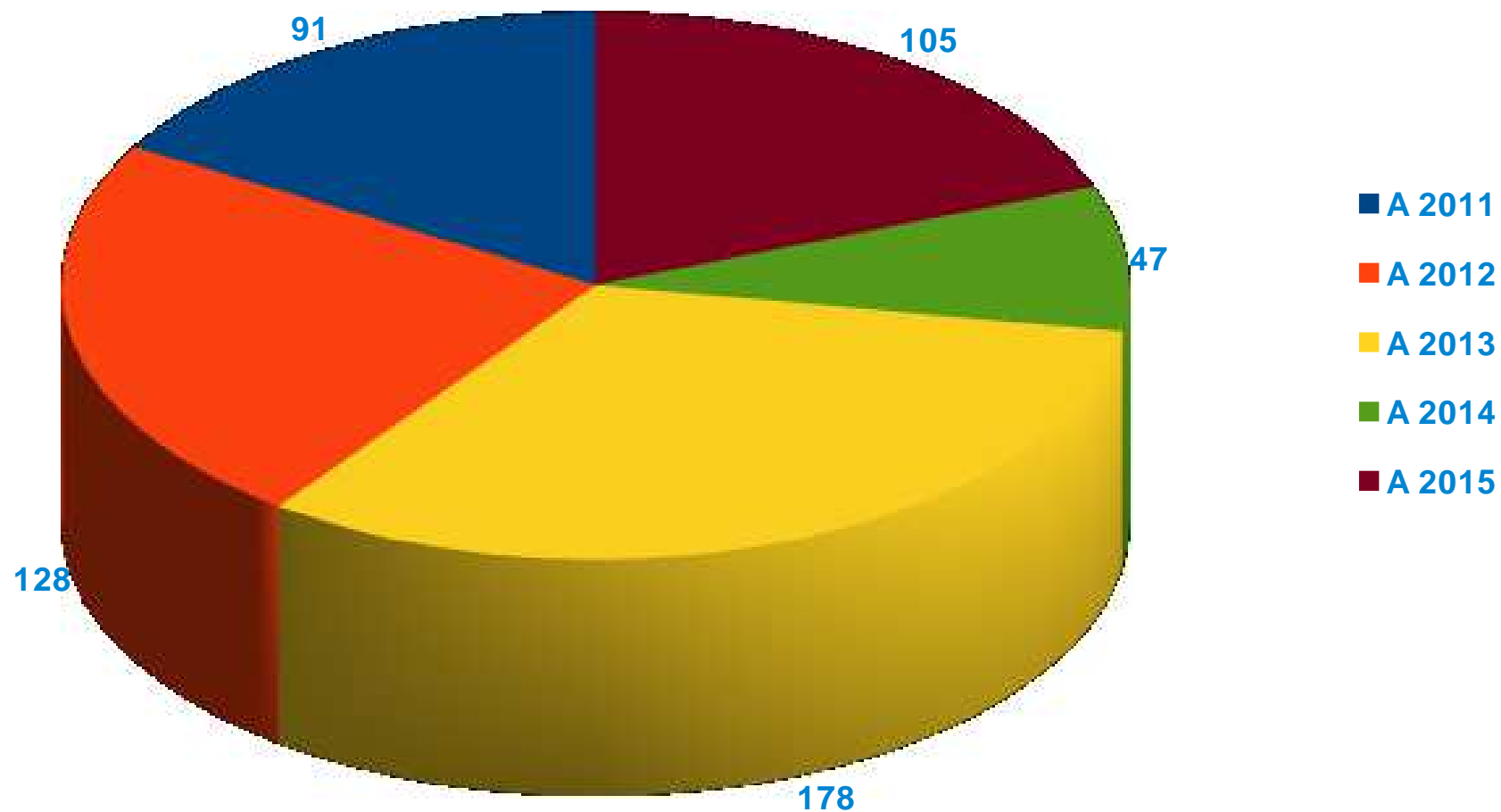
L'uomo, il nostro valore più importante



L'uomo, il nostro valore più importante

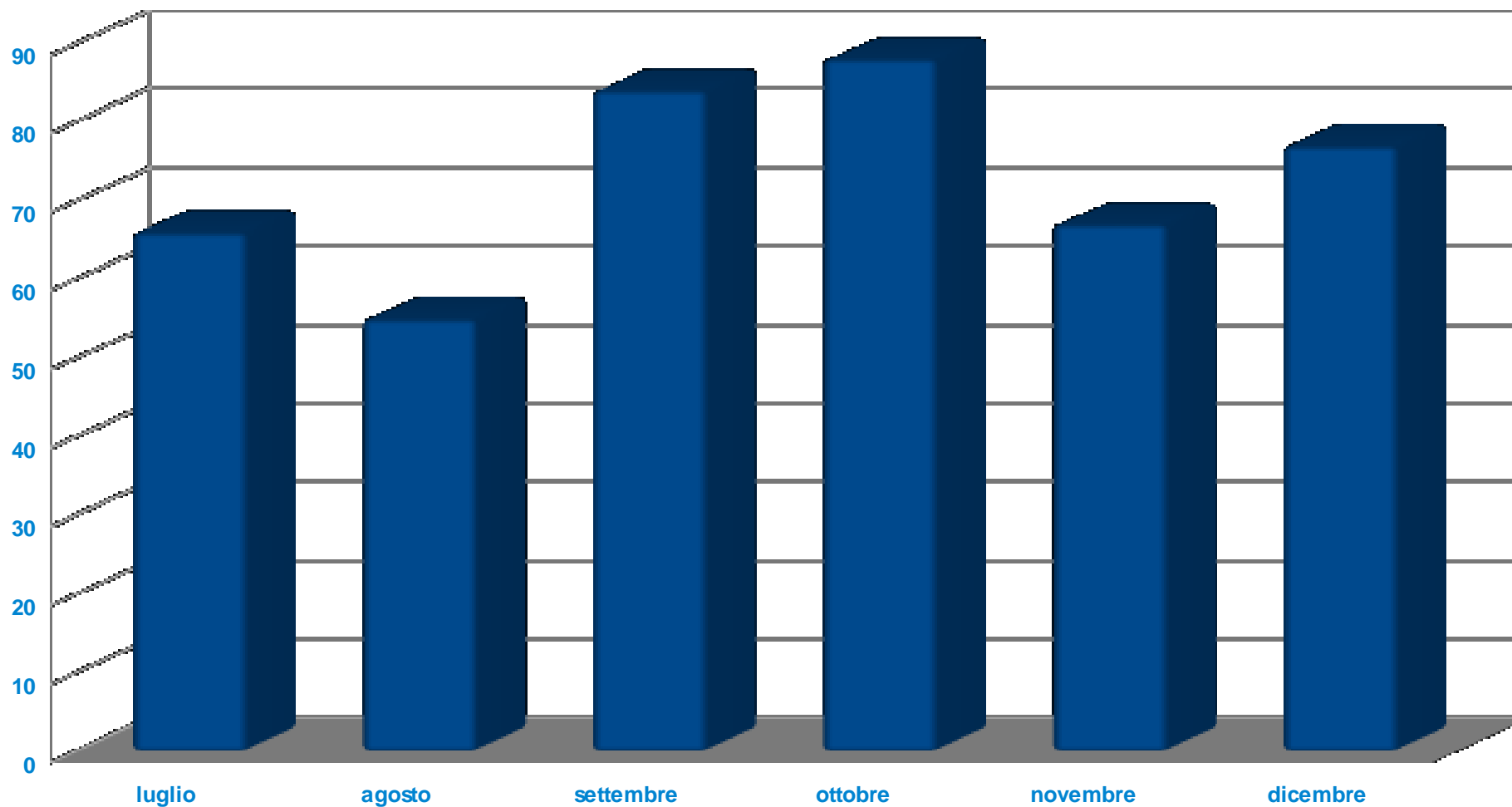


Totale Ricoveri Ospedalieri anni 2011-2015



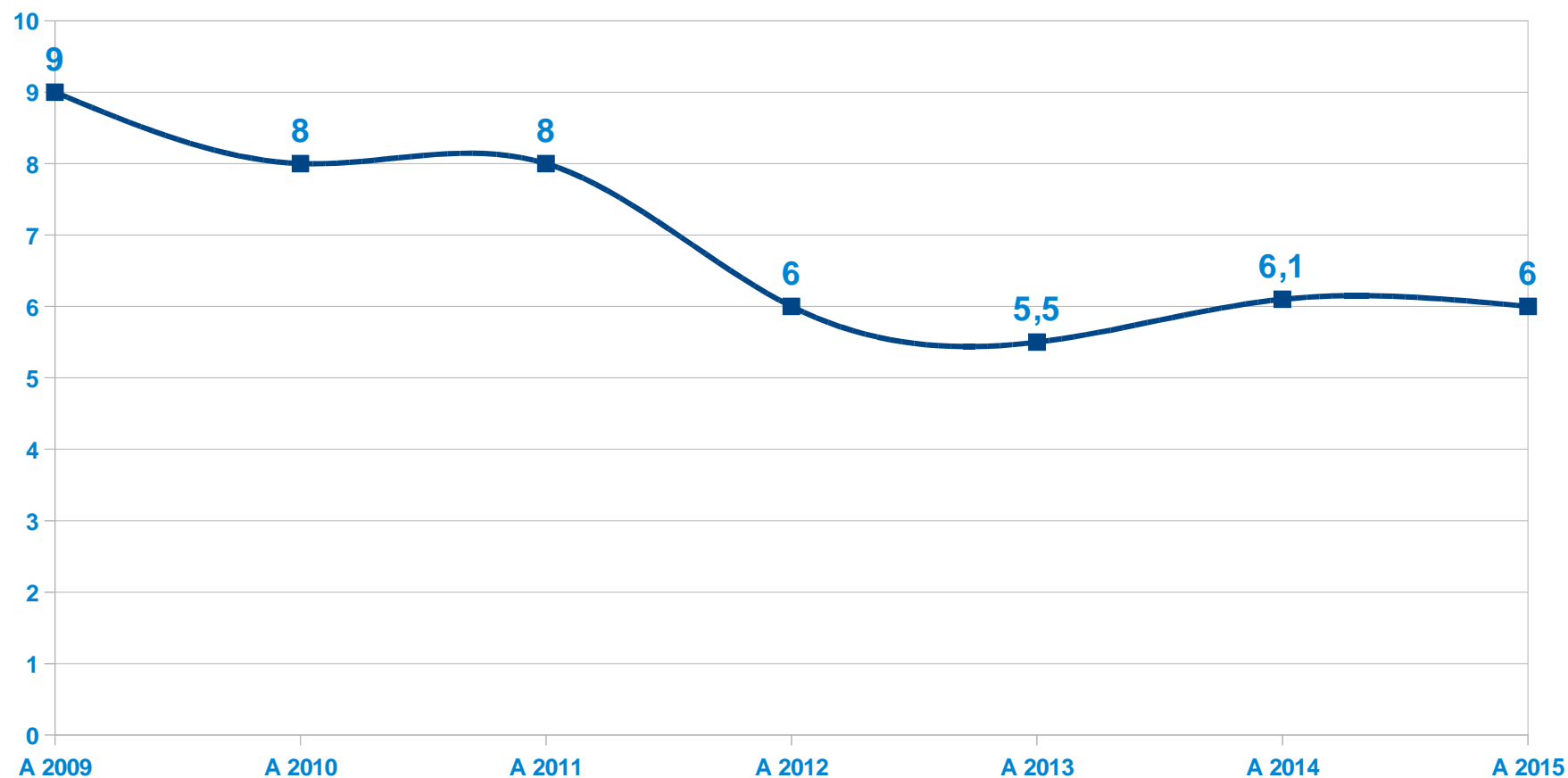
Tp all'occorenza distribuita mensilmente nel 2° semestre 2015

L'uomo, il nostro valore più importante



Assenze medie giornaliere ai pasti (pranzo e cena) anni 2009-2015

L'uomo, il nostro valore più importante



Volontari impegnati mensilmente in ASSOCI durante l'anno 2015

L'uomo, il nostro valore più importante

